

ខែកញ្ញា ឆ្នាំ 2024

សៀវភៅណែនាំអំពីការនាំចូលគ្រឿងផ្សំសណ្តែកសៀងរបស់ អ្នកទិញគ្រឿងផ្សំធ្វើពីសណ្តែកសៀងរបស់សហរដ្ឋអាមេរិក




WISHH
WORLD INITIATIVE FOR SOY
IN HUMAN HEALTH



គំនិតផ្តួចផ្តើមជាសកលសម្រាប់អត្ថប្រយោជន៍សណ្តែកសៀងនៅក្នុង
សុខភាពមនុស្ស (WISHH)
សមាគមសណ្តែកសៀងអាមេរិក
+1-314-576-1770
12647 Olive Blvd, Ste 410, St. Louis, Missouri 63141
www.wishh.org



កម្មវិធី Checkoff ពីក្រុមប្រឹក្សាភិបាលផ្នែកសណ្តែកសៀងរបស់សហរដ្ឋអាមេរិក និង
ក្រុមប្រឹក្សាគ្រិកដូនលបន្តកលើគុណវុឌ្ឍិរបស់សណ្តែកសៀង គាំទ្រយុទ្ធសាស្ត្ររបស់
WISHH ដើម្បីបង្កើតវិធានសម្រាប់សណ្តែកសៀងអាមេរិក តាមរយៈការកែលម្អនូវសុខភាព
អាហារូបត្ថម្ភ និងសន្តិសុខស្បៀង។

តារាងមាតិកា

ការណែនាំ

4

ផ្នែកទី 1៖

30,000 ហ្វីត

5

ផ្នែកទី 2៖

ទំនិញ

7

ផ្នែកទី 3៖

លំហូរ

10

ផ្នែកទី 4៖

តស៊ូចាប់ផ្តើម!

11

ផ្នែកទី 5៖

ជំនួយយុទ្ធសាស្ត្រ

13

ផ្នែកទី 6៖

មេរៀនផ្នែកភាសា

15

ផ្នែកទី 7៖

ព្រមព្រៀងក្នុងការជួញដូរ

19

សេចក្តីសន្និដ្ឋាន

21

រៀបរៀងដោយ៖



Scorpio America!

ជំនួយគាំទ្រនាពេលឆ្ពោះទៅមុខនៅកម្រិតខ្ពស់

ការណែនាំ

ផលិតផលសណ្តែកសៀងរបស់សហរដ្ឋអាមេរិកកំពុងមានតម្រូវការពីក្រុមហ៊ុនផលិតចំណីអាហាររបស់មនុស្ស និងសត្វនៅជុំវិញពិភពលោក។ ភាពអាចជឿជាក់ ភាពអាចទុកចិត្ត គុណភាពខ្ពស់ និងចំណង់ចំណូលចិត្តរបស់អ្នកប្រើប្រាស់ត្រូវបានធានាដោយកសិករអាមេរិកដែលមានបទពិសោធ ជាមួយនឹងការប្តេជ្ញាចិត្តធ្វើឱ្យប៉ះពាល់ដល់បរិស្ថាន ដោយវិធីសាស្ត្រស្តារ និងកែលម្អផលិតកម្មដែលប្រកបដោយជីវភាព។

WISHH ជំរុញឱ្យមានការងារជាក្រុម ការកសាងសម្ពន្ធភាព ការផ្តល់នូវអានុភាព និងការសម្របខ្លួនក្នុងការអភិវឌ្ឍខ្សែសង្វាក់ប្រកបដោយគុណតម្លៃយូរអង្វែង ដែលលើកកម្ពស់សុខភាព អាហារូបត្ថម្ភ និងសន្តិសុខស្បៀង តាមរយៈការណែនាំសណ្តែកសៀងរបស់សហរដ្ឋអាមេរិកទៅក្នុងទីផ្សារកំពុងអភិវឌ្ឍ និងកំពុងរីកចម្រើន។

សៀវភៅណែនាំនេះមានគោលបំណងផ្តល់ឱ្យអ្នកនាំចូលជាសក្តានុពលដែលនាំចូលផលិតផលសណ្តែកសៀងសហរដ្ឋអាមេរិកជាមួយនឹងការអប់រំអំពីវាក្យសព្ទ ការណែនាំអំពីយុទ្ធសាស្ត្រ ការយល់ដឹងអំពីការអនុវត្តក្នុងឧស្សាហកម្ម ការបង្កើតរបាយការណ៍ ព្រមជាមួយនឹងឧបករណ៍ និងយុទ្ធសាស្ត្របន្ថែមដែលចាំបាច់ដើម្បីជំនះឧបសគ្គក្នុងការចូលទៅកាន់ទីផ្សារ និងនាំចូលផលិតផលសណ្តែកសៀងរបស់សហរដ្ឋអាមេរិកដោយជោគជ័យ។ ការរៀបចំឱ្យបានត្រឹមត្រូវធានាបាននូវភាពជោគជ័យ!

**ការរៀបចំឱ្យបានត្រឹមត្រូវ
ធានាបាននូវភាពជោគជ័យ!**

ផ្នែកទី 1៖

30,000 ហ្វីត

ទិដ្ឋភាពទូទៅនៃទីផ្សារសណ្តែកសៀងរបស់សហរដ្ឋអាមេរិក និងទីផ្សារផលិតផលសណ្តែកសៀងរបស់សហរដ្ឋអាមេរិក

ការយល់ដឹងទូទៅអំពីទីផ្សារសណ្តែកសៀងរបស់សហរដ្ឋអាមេរិកនឹងផ្តល់ឱ្យអ្នកនូវមូលដ្ឋានគ្រឹះដ៏រឹងមាំសម្រាប់យកទៅធ្វើការសម្រេចចិត្តក្នុងការទិញ។ ការក្លាយជាអ្នកទិញប្រកបដោយការអប់រំនិងមិនត្រឹមតែជួយអ្នកឱ្យធ្វើការសម្រេចចិត្តទិញបានកាន់តែប្រសើរសម្រាប់អាជីវកម្មរបស់អ្នកប៉ុណ្ណោះទេ ប៉ុន្តែវាក៏នឹងបង្ហាញទៅកាន់អ្នកផ្គត់ផ្គង់នូវភាពជឿជាក់របស់អ្នក បង្កើនឱកាសរបស់អ្នកក្នុងការទទួលបានសម្រុងតម្លៃប្រកួតប្រជែងទីផ្សារ និងចូលរួមក្នុងការនាំចូលផលិតផលសណ្តែកសៀងពីសហរដ្ឋអាមេរិក។

ទីផ្សារផលិតផលសណ្តែកសៀងមានភាពសំបាប់ព្រោះមានអ្នកដើរតួនាទីច្រើន ជាឧទាហរណ៍ ការចម្រាញ់សម្រាប់ភេសជ្ជៈគឺខុសពីការចម្រាញ់សម្រាប់ផ្នែកបន្ថែមសាច់។ ឧទាហរណ៍ ផលិតផលចម្រាញ់សម្រាប់ភេសជ្ជៈខុសគ្នាពីផលិតផលចម្រាញ់សម្រាប់លាយជាមួយសាច់។

មិនមែនគ្រប់អ្នកផ្គត់ផ្គង់ទាំងអស់អាចផ្គត់ផ្គង់ផលិតផលទាំងអស់នោះទេ។ ប៉ុន្តែផលិតផលសណ្តែកសៀង និងភាគីពាក់ព័ន្ធទាំងអស់មានធាតុផ្សំសំខាន់មួយយ៉ាងច្បាស់ដូចគ្នា គឺសណ្តែកសៀង។ មូលដ្ឋានគោលរួមនេះតភ្ជាប់តម្លៃនៃផលិតផលសណ្តែកសៀងទាំងអស់ទៅតម្លៃបន្ទាប់បន្សំនៃសណ្តែកសៀងដទៃទៀត។ លើសពីនេះទៅទៀត សក្តានុពលនៃតម្រូវការ និងការផ្គត់ផ្គង់របស់ផលិតផលនីមួយៗ ដូចជាអាហារធ្វើពីសណ្តែកសៀង ប្រេងនៅ និងប្រូតេអ៊ីនសណ្តែកសៀងចម្រាញ់ (ISP) សុទ្ធតែជាប់ពាក់ព័ន្ធគ្នាទាំងអស់។ ចលនានៅកន្លែងមួយប៉ះពាល់ដល់កន្លែងមួយទៀត។

តម្លៃពិភពលោករបស់សណ្តែកសៀង និងផលិតផលសណ្តែកសៀងទាំងអស់លើកលែងតែសរីរាង្គ មានការប្រែប្រួលជាមួយនឹងតម្លៃសណ្តែកសៀងដែលបានកំណត់នៅលើក្រុមប្រឹក្សាភិបាលពាណិជ្ជកម្ម Chicago (CBOT)។ នៅពេលដែលតម្លៃសណ្តែកសៀងកើនឡើង ឬថយចុះនៅ CBOT ថ្លៃដើមនៃផលិតផលសណ្តែកសៀងក៏ដូចគ្នាដែរ។ យ៉ាងនេះក៏ដោយ គ្រឿងផ្សំពីសណ្តែកសៀងដែលត្រូវបានគេចម្រាញ់ ឬកែច្នៃកម្រិតខ្ពស់ ទទួលរងផលប៉ះពាល់តិចតួចជាងផលិតផលដូចជាអាហារ និងប្រេងធ្វើពីសណ្តែកសៀង ពីព្រោះតម្លៃនៃការផលិតភាគច្រើនគឺខ្ពស់គួរសម ហើយភាគច្រើននៅថេរ។

សណ្តែកសៀងគឺជាដំណាំប្រូតេអ៊ីន និងគ្រាប់ពូជមានជាតិប្រេងដ៏ធំបំផុតរបស់ពិភពលោក ហើយជាប្រភពប្រូតេអ៊ីន និងប្រេងដ៏អស្ចារ្យ ដោយសារភាពសម្បូរបែបរបស់វា និងជម្រើសដែលមានតម្លៃទាបបើប្រៀបធៀបជម្រើសផ្សេងទៀត។ ខណៈពេលដែលប្រភពប្រូតេអ៊ីនជាច្រើនទៀតបានលេចឡើងក្នុងប៉ុន្មានឆ្នាំចុងក្រោយនេះ ក៏សណ្តែកសៀងបន្តមានវត្តមាននៅទីនេះដដែល ព្រោះវាជាអ្នកផលិតប្រូតេអ៊ីនប្រកបដោយប្រសិទ្ធភាពទាំងតម្លៃ និងគុណភាព។ សណ្តែកសៀងគឺជាប្រភពដែលមានសារធាតុអាសូតខ្ពស់ដោយសារទម្រង់អាស៊ីតអាមីណូ និងភាពស្រដៀងគ្នារបស់វាទៅនឹងតម្លៃអាហារូបត្ថម្ភរបស់សាច់។

ផលិតផលប្រូតេអ៊ីនសណ្តែកសៀងត្រូវបានផលិតមកសម្រាប់មនុស្ស សត្វ និងការប្រើប្រាស់ក្នុងវារីវប្បកម្ម។ នៅក្នុងដំណើរការផលិតនៃផលិតផលប្រូតេអ៊ីនសណ្តែកសៀង ដំបូងឡើយគេចម្រាញ់យកប្រេងចេញពីគ្រាប់សណ្តែកសៀងទាំងមូល។ ប្រេងនេះត្រូវបានប្រើសម្រាប់ផលិតផលជាច្រើនប្រភេទ រួមទាំងប្រេងចម្អិនអាហារ ប្រេងម៉ាស៊ូតសណ្តែកសៀង និងឥន្ធនៈអាកាសចរណ៍ប្រកបដោយនិរន្តរភាព (SAF) ប្រកបដោយប្រសិទ្ធភាពខ្ពស់។ តម្រូវការផលិតផលទាំងនេះនិងតម្លៃទីផ្សារបានជះឥទ្ធិពលដល់តម្លៃប្រូតេអ៊ីនសណ្តែកសៀង ពេលខ្លះអំណោយផល និងពេលខ្លះមិនអំណោយផល។

កសិករសណ្តែកសៀងរបស់សហរដ្ឋអាមេរិកដាំសណ្តែកសៀងតាមបែបខុសៗគ្នាសម្រាប់ការប្រើប្រាស់ទីផ្សារខុសៗគ្នាជាច្រើន។ ភាគច្រើននៃសណ្តែកសៀងដែលដាំដុះនៅសហរដ្ឋអាមេរិកគឺជាពូជ GMO ដែលត្រូវបានគេស្គាល់ថាជាទិន្នផលដ៏ល្អឥតខ្ចោះក្នុងមួយរង្វាស់ខ្នាតអា និងផលិតកម្មប្រេងដោយការកិនប្រកបដោយប្រសិទ្ធភាព។ ផ្សេងទៀតត្រូវបានដាំដុះសម្រាប់ផលិតផលសណ្តែកសៀងពិសេសសម្រាប់ក្រុមហ៊ុនលក់រាយ និងនាំចេញក្នុងស្រុក និងក្រុមហ៊ុនផលិតចំណីអាហារសត្វ។

កសិករមានឥន្ទ្រៈខ្ពស់ក្នុងការដាំសណ្តែកសៀងពិសេសដូចជាមិនមែន GMO ឬអាស៊ីតខ្លាញ់ oleic ខ្ពស់ ឬហាយឡាំថ្លា ប្រសិនបើស្មើសុំ។ ជាលទ្ធផលកសិករ និងអ្នកផ្តល់ប្រាក់កម្ចីរបស់ពួកគេទាមទារប្រាក់កម្រៃបន្ថែម ដើម្បីរក្សាប្រាក់ចំណេញជាមូលដ្ឋានក្នុងមួយអា ដើម្បីបង្ហាញនូវការសមហេតុសមផលនៃការចំណាយខ្ពស់នៃផលិតកម្ម។ ទិន្នផលក្នុងមួយអាគឺជាវង្វាស់នៃភាពជោគជ័យរបស់កសិករ ហើយបើគ្មានការគ្រប់គ្រងដី និងបរិស្ថានជុំវិញដោយអស់ពីចិត្តនិងតតបង្អង់ទេនោះ ទិន្នផលក៏មិនអាចរីកលូតលាស់បានដែរ។

កសិករម្ចីលដំណាំជារៀងរាល់ឆ្នាំសម្រាប់សុខភាពដី ហើយការបង្វិលនេះក៏នាំឱ្យមានការផ្លាស់ប្តូរការផ្គត់ផ្គង់ពីមួយឆ្នាំទៅមួយឆ្នាំផងដែរ។ ជាមួយនឹងការជួនដំណឹងជាមុន កសិករអាចបំពេញតម្រូវការផ្គត់ផ្គង់ដែលបានរំពឹងទុកយ៉ាងងាយស្រួល និងចុះកិច្ចសន្យាជាមុនជាមួយនឹងទីតាំង និងក្រុមហ៊ុនកែច្នៃសម្រាប់ការដឹកជញ្ជូនដំណាំ។

ផ្នែកទី 1៖

30,000 ហ្វីត (បន្ត)

មានកន្លែងស្តុកទុក និងកែច្នៃគ្រាប់ធញ្ញជាតិដ៏ធំជាច្រើនកន្លែងដែលមាននីតិវិធីមកជាស្រេច ដើម្បីរក្សាអត្តសញ្ញាណសណ្តែកសៀង និងផលិតផលសណ្តែកសៀងនៅទូទាំងប្រព័ន្ធនេះ។ ការបញ្ជាក់របស់ភាគីទីបីមានដូចជាគម្រោងមិនមាន GMO និងពិធីការម៉ាកយីហោដែលរក្សាអត្តសញ្ញាណរបស់សហរដ្ឋអាមេរិក។ នៅចុងបញ្ចប់ កសិករ និងក្រុមហ៊ុនកែច្នៃផលិតផលចង់ផ្គត់ផ្គង់ដល់អ្នកនូវផលិតផល ការរីកចម្រើនគឺជាអាជីវកម្មរបស់ពួកគេ ហើយអាជីវកម្មរបស់ពួកគេធ្វើឱ្យអាជីវកម្មរបស់អ្នករីកចម្រើន!

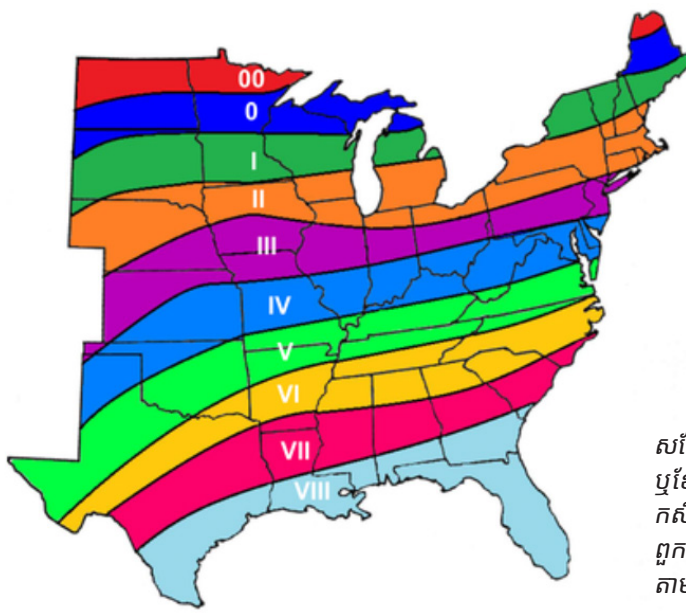
រដ្ឋនិងហ្វែនក្នុងផលិតកម្មសណ្តែកសៀងរបស់សហរដ្ឋអាមេរិក

សណ្តែកសៀងរបស់សហរដ្ឋអាមេរិកត្រូវបានដាំនៅក្នុងខែមេសា ឬខែឧសភា ហើយប្រមូលផលនៅក្នុងខែកញ្ញា ឬខែតុលា។ កសិករជ្រើសរើសពូជដោយផ្អែកលើរយៈទទឹងដែលលូតរបស់ពួកគេ ដែលក៏បំពេញតាមប្រតិបត្តិការកសិកម្មរបស់កសិករ និងតាមតម្រូវការផលិតផលរបស់អ្នកទិញផងដែរ។

កសិករក៏មានការព្រួយបារម្ភអំពីសមត្ថភាពរបស់ដំណាំសណ្តែកសៀងទៅនឹងភាពធន់នឹងការឆ្លងរោគ ហើយពួកគេធ្វើការរួមគ្នា ព្រមជាមួយនឹងអ្នកជំនាញក្នុងឧស្សាហកម្ម ដើម្បីធានាបាននូវបរិយាកាសសុវត្ថិភាព និងសុខភាពល្អដែលអំណោយផលដល់ការវិវត្តប្រកបដោយជោគជ័យរបស់ដំណាំរហូតដល់ទំុំ។

សណ្តែកសៀងជាទូទៅត្រូវបានគេប្រមូលផលនៅកម្រិតសំណើមចន្លោះពី 13.0 -15.0%។ ខុសពីពោត ចំណុះសំណើមនៃសណ្តែកសៀងពិបាកគ្រប់គ្រង និងប្រែប្រួលនៅក្នុងចម្ការ ហើយប្រែប្រួលម្តងទៀតនៅក្នុងកន្លែងរក្សាទុក!

សណ្តែកសៀងត្រូវបានផ្លាស់ទីដោយផ្លូវដឹកទំនិញចូលទៅក្នុងឃ្នាំងស្តុកសម្រាប់រយៈពេលយូររហូតដល់រួចរាល់ក្នុងការប្រើប្រាស់។ កម្ដៅមេកានិចនៃប្រភេទណាមួយធ្វើឱ្យខូចប្រូតេអ៊ីនដូច្នេះកសិករប្រើខ្យល់ជុំវិញដែលចរាចរដោយអ្នកគាំទ្ររក្សាសណ្តែកសៀងនៅឬក្រោមសំណើម 13%។



សណ្តែកសៀងរបស់សហរដ្ឋអាមេរិកត្រូវបានដាំនៅក្នុងខែមេសា ឬខែឧសភា ហើយប្រមូលផលនៅក្នុងខែកញ្ញា ឬខែតុលា។ កសិករជ្រើសរើសពូជដោយផ្អែកលើរយៈទទឹងដែលលូតរបស់ពួកគេ ដែលក៏បំពេញតាមប្រតិបត្តិការកសិកម្មរបស់កសិករ និងតាមតម្រូវការផលិតផលរបស់អ្នកទិញផងដែរ។

ផ្នែកទី 2៖

ទំនិញ

ការពិពណ៌នាអំពីតំណាងនៃផលិតផលសណ្តែកសៀងសំខាន់ៗជាច្រើនរបស់សហរដ្ឋអាមេរិក

មកដល់ពេលនេះអ្នកប្រហែលជាបានកត់សម្គាល់រួចហើយថាផលិតផលសណ្តែកសៀងអាចប្រើវាក្យសព្ទខុសៗគ្នាដោយផ្អែកលើតំបន់។ នៅសហរដ្ឋអាមេរិក ផលិតផលដែលបង្កើតពីសណ្តែកសៀងសំដៅទៅលើផលិតផលប្រូតេអ៊ីនសណ្តែកសៀងជាមូលដ្ឋានដែលត្រូវបានចម្រាញ់ពី hexane។ នំខេកសណ្តែកសៀង និង/ឬនំសណ្តែកសៀងអាចសំដៅទៅលើផលិតផលដែលបង្កើតពីសណ្តែកសៀងនៅក្នុងតំបន់របស់អ្នក ប៉ុន្តែសូមកត់សម្គាល់ថាវាក្យសព្ទទាំងនោះអាចត្រូវបានយល់ច្រឡំ នៅពេលនិយាយជាមួយអ្នកផ្គត់ផ្គង់។

ខាងក្រោមនេះផ្តល់នូវគ្រោងប្តូរទៅនៃប្រភេទផលិតផលប្រូតេអ៊ីនសណ្តែកសៀងទូទៅ លក្ខណៈមូលដ្ឋាន និងស្តង់ដារ/លក្ខណៈពិសេសធម្មតានៃផលិតផល។

ផលិតផលដែលបង្កើតពីសណ្តែកសៀង

ផលិតផលដែលបង្កើតពីសណ្តែកសៀងដែលចម្រាញ់ពី hexane ជាធម្មតាមានប្រូតេអ៊ីនពី 44% ទៅ 48% មានប្រេងសណ្តែកសៀងតិចជាង 1.5% ហើយត្រូវបានប្រើជាចម្បងសម្រាប់អាហារសត្វ។ កត្តាខុសគ្នានៃប្រូតេអ៊ីនស្ទើរតែតែងតែត្រូវបានកំណត់ដោយបរិមាណសណ្តែកសៀងដែលត្រូវបានលាយបញ្ចូលគ្នានៅក្នុងអាហារ។ ជំហានដំបូងក្នុងការកែច្នៃសណ្តែកសៀងគឺការយកសំបកចេញ (សំបកគ្រាប់ ស្បែកខាងក្រៅ សំបកការពារគ្រាប់ពូជ)។ សំបកមានជាតិសរសៃខ្ពស់អាចត្រូវបានកែច្នៃ និងលក់នៅកន្លែងផ្សេងទៀតជាជាប្រភេទផលិតផលសរសៃ ឬវាត្រូវបានលាយចូលទៅក្នុងផលិតផលដែលបង្កើតពីសណ្តែកសៀងដែលកាត់បន្ថយបរិមាណប្រូតេអ៊ីន ប៉ុន្តែផ្តល់តម្លៃដល់សំបកនេះគឺអាស្រ័យលើបម្រែបម្រួលទីផ្សារ។ ផលិតផលដែលបង្កើតពីសណ្តែកសៀងជាប្រូតេអ៊ីន 48% នឹងមានសំបកតិច ឬគ្មាន។ ម្យ៉ាងវិញទៀតអាហារ 44% ស្ទើរតែមានសំបកជាទីបំផុត។

Hexane ត្រូវបានគេប្រើសម្រាប់ប្រសិទ្ធភាពខ្ពស់របស់វាដែលផលិតបានទិន្នផលប្រេងច្រើនជាមួយនឹងថាមពលតិចជាងតម្រូវការធៀបនឹងការចម្រាញ់ដោយមេកានិច។ បន្ទាប់ពីការចម្រាញ់ hexane ត្រូវបានយកចេញពីប្រេងជាមួយនឹងប្រព័ន្ធនៃចំហាយទឹក និងសុញ្ញាកាស។ ស្រដៀងគ្នានេះដែរ ផលិតផលដែលបង្កើតពីសណ្តែកសៀងត្រូវបានដុតដើម្បីកម្ចាត់ hexane ដែលនៅសល់។ ផលិតផលសណ្តែកសៀងដែលបានចម្រាញ់ពី Hexane មានស្ថិរភាពទៅតាមពេលវេលាដោយសារតែខ្លាញ់ 1.5% ឬតិចជាងនេះ រក្សាទុកបានល្អ ហើយត្រូវបានគេចាត់ទុកថាជាសំណើស្តង់ដារសម្រាប់អ្នកទិញផលិតផលដែលបង្កើតពីសណ្តែកសៀងភាគច្រើន។

វិធីសាស្ត្រមេកានិចនៃការចម្រាញ់ប្រេង គឺជាបច្ចេកទេសមិនរលាយ ដោយប្រើប្រព័ន្ធសម្ពាធ និងកម្ដៅ ដើម្បីចម្រាញ់យកប្រេង និងធ្វើផលិតផលដែលបង្កើតពីសណ្តែកសៀង។ វាមិនមានប្រសិទ្ធភាពដូចគ្នាទៅនឹង Hexane ក្នុងការផលិតនោះទេ ប៉ុន្តែវាបង្ហាញនូវតម្លៃបន្ថែមដ៏ល្អឥតខ្ចោះនៅក្នុងផលិតផលបែបធម្មជាតិគ្មានជាតិគីមី និងបរិមាណខ្លាញ់ធម្មតាដែលមានចាប់ពី 4 ទៅ 7%។ ការប្រើបន្ថែមពីខ្លាញ់ទទួលបានត្រូវបន្ថែមពីអ្នកចិញ្ចឹមសត្វតាមរយៈការបង្កើនការប្រើប្រាស់អាហារបន្តិច និងការថយចុះថ្លៃចូលទីផ្សារ។

សំបកសណ្តែកសៀង

សំបកគឺជាផលិតផលបន្ទាប់បន្សំនៃការកិនយកប្រេង និងមានប្រូតេអ៊ីននៅ 10-12% ជាតិសរសៃនៅ 36-40% និងសំណើម 9-13%។ ជួនកាលពួកវាត្រូវបានកិនជាគ្រាប់ និងលក់ជាផលិតផលផ្តាច់មុខសម្រាប់ចំណីគោក្របី។

ម្យ៉ាងសណ្តែកសៀងដែលបានដកប្រេង និងបានកិន

ម្យ៉ាងសណ្តែកសៀងដែលបានដកប្រេង និងបានកិនមានប្រូតេអ៊ីនពី 52 ទៅ 54%។ មុខងារចម្បងរបស់វាគឺសម្រាប់យកទៅដុតធ្វើនំ អាហារសត្វ និងសត្វចិញ្ចឹម អាហារដែលមានមុខងារដូចជាអាហារបន្តិច និងភេសជ្ជៈប៉ូរកម្លាំង ការប្រើប្រាស់ក្នុងឧស្សាហកម្ម និងជម្រើសជំនួសសាច់។

ផ្នែកទី 2៖

ទំនិញ (បន្ត)

ម្សៅសណ្តែកសៀងម៉ត់

ម្សៅសណ្តែកសៀងម៉ត់មានប្រភេទពី 52 ទៅ 54%។ ការប្រើប្រាស់ជាចម្បងរបស់វាគឺការផលិតសាច់ដែលមានមូលដ្ឋានលើរុក្ខជាតិ អាហារសម្រាប់មនុស្សចំណីសត្វ និងចំណីសត្វចិញ្ចឹម សម្រាប់ការដឹកជញ្ជូនដំណាំ។

សមាសធាតុប្រូតេអ៊ីនសណ្តែកសៀង (SPC)

SPC មានប្រភេទពី 62 ទៅ 69%។ មុខងារចម្បងរបស់វារួមមានជម្រើសជំនួសសាច់ ចំណីសត្វ និងសត្វចិញ្ចឹម ការប្រើប្រាស់ក្នុងឧស្សាហកម្ម អាហារដែលមានមុខងារ និងជម្រើសជំនួសទឹកដោះគោ និងភេសជ្ជៈ។

ប្រូតេអ៊ីនសណ្តែកសៀងចម្រាញ់ (ISP)

ពេលខ្លះគេហៅថាប្រូតេអ៊ីនសណ្តែកសៀងចម្រាញ់ ឬ SPI។ វាផ្តុកប្រូតេអ៊ីនចន្លោះពី 86 ទៅ 87%។ ការប្រើប្រាស់ជាចម្បងរបស់វារួមមាន ការប្រើជំនួសសាច់ ការប្រើប្រាស់ក្នុងឧស្សាហកម្ម ជាភេសជ្ជៈជំនួសឲ្យផលិតផលទឹកដោះគោ ជាចំណីសត្វពាហនៈ និងសត្វចិញ្ចឹម ជាចំណីជំនួយរាងកាយ

សណ្តែកសៀង LECITHIN

សណ្តែកសៀង lecithin គឺជាផលិតផលដែលចម្រាញ់ចេញពីប្រេងសណ្តែកសៀងក្នុងអំឡុងពេលដំណើរការចំហុយ។ វាទូទៅត្រូវបានគេប្រើធ្វើជាធាតុបំប្លែង

ទឹក

សណ្តែកសៀងរង គឺជាទឹកស៊ីរ៉ូពណ៍ត្នោតស្អិតៗដែលមានរសជាតិឈ្ងុយឆ្ងាញ់បែបធម្មតា។ វាជាផលិតផលបន្ទាប់បន្សំដែលបង្កើតឡើងនៅពេលយកស្ករ/ កាបូអ៊ីដ្រាតចេញពីសណ្តែកសៀងដែលដកខ្លាញ់ដែលផលិតទៅជា SPC។ ទឹកស៊ីរ៉ូពណ៍ត្នោតស្អិតៗត្រូវបានប្រើជាគ្រឿងផ្សំសម្រាប់ចំណីសត្វ ជាជំនួយការគ្រាប់ សារធាតុបន្ថែមផលិតផលដែលបង្កើតពីសណ្តែកសៀង និងប្រើក្នុងរបបចំណីសត្វរាវ។

ផលិតផលដែលបង្កើតពីសណ្តែកសៀងនិងប្រេងនៅ

ដែលផលិតជាលក្ខណៈពាណិជ្ជកម្ម

ក្រុមហ៊ុនធំៗមួយចំនួនបានបង្កើតផលិតផលសណ្តែកសៀងដែលចម្រាញ់យកសារធាតុរំលាយភាគច្រើន។ អ្នកផ្គត់ផ្គង់អាចផ្តល់ជូនផលិតផលដល់អ្នកទិញបរទេស ក្រុមហ៊ុនពាណិជ្ជកម្មអាមេរិក និងអន្តរជាតិ។

ផលិតផលដែលបង្កើតពីសណ្តែកសៀង និងប្រេងនៅដែលបង្កើតពីធម្មជាតិ

មានអ្នកផ្គត់ផ្គង់ខ្នាតតូចជាច្រើននៃផលិតផលជាតិខ្លាញ់ដែលចម្រាញ់ចេញពីវត្ថុធាតុដើម ឬផលិតផលដែលមានជាតិខ្លាញ់ពេញលេញ។ សមត្ថភាពរបស់ពួកគេក្នុងការលក់ទៅឱ្យអ្នកទិញបរទេសនឹងខុសគ្នាយ៉ាងខ្លាំង។ មនុស្សជាច្រើនមានកម្រិតជំនាញ និងបទពិសោធក្នុងការនាំចេញផលិតផល ខណៈពេលដែលអ្នកផ្សេងទៀតប្រហែលជាមិនមាននោះទេ។ ការធ្វើការជាមួយក្រុមហ៊ុនផលិតឧបករណ៍ចម្រាញ់ចេញគឺជាវិធីដ៏ល្អមួយដើម្បីភ្ជាប់ទំនាក់ទំនងជាមួយផលិតផលប្រភេទនេះ។

អ្នកផ្គត់ផ្គង់សណ្តែកសៀងទាំងមូល

មានជម្រើសផ្គត់ផ្គង់ជាច្រើនសម្រាប់សណ្តែកសៀងទាំងមូល។ វាអាចរាប់តាមជួរយ៉ាងពិតប្រាកដពីកសិករម្នាក់ទៅដល់ក្រុមហ៊ុនពាណិជ្ជកម្មអន្តរជាតិធំៗ។ ដូចទៅនឹងកិច្ចការជំនួញអន្តរការណ៍ទាំងឡាយដែរ ដែលត្រូវប្រាកដថាអ្នកផ្គត់ផ្គង់ដែលអ្នកកំពុងធ្វើការជាមួយគឺមានបទពិសោធក្នុងពាណិជ្ជកម្មអន្តរជាតិ និងមានជំនាញគ្រប់គ្រាន់ដើម្បីប្រមូលឯកសារ និងវិញ្ញាបនបត្រដែលត្រូវការដែលអ្នកត្រូវការសម្រាប់ការនាំចូលដោយជោគជ័យ។ សូមជ្រាបថា ការទទួលបានសណ្តែកសៀងដោយផ្ទាល់ពីកសិករមិនចាំបាច់ធានាថាមានតម្លៃទាបបំផុត ឬគុណភាពល្អបំផុតនោះទេ ប៉ុន្តែក្នុងពេលដែលការតភ្ជាប់ផ្ទាល់គ្នាគឺជាជម្រើសផ្គត់ផ្គង់ដែលគួរឱ្យទុកចិត្តបំផុត។ ជាញឹកញាប់ កសិករជាប់នៅក្នុងសេដ្ឋកិច្ចតម្លៃក្នុងតំបន់ ដែលធ្វើឱ្យសណ្តែកសៀងរបស់ពួកគេមានតម្លៃថ្លៃខ្លាំងក្នុងការនាំចេញ។ លើសពីនេះទៀត កសិករប្រហែលជាមិនមានលទ្ធភាពទទួលបានសេវាដឹកជញ្ជូនទំនិញក្នុងតម្លៃទាប ឬការបញ្ជូនតម្លៃតាមបរិមាណនៃការដឹកជញ្ជូនបានទេ។ និយាយជាទូទៅ កសិករមិនចាប់អារម្មណ៍ចូលរួមក្នុងការនាំចេញសណ្តែកសៀងផ្ទាល់ខ្លួនរបស់ពួកគេទេ ដោយសារហានិភ័យភាពស្មុគស្មាញ និងការប្រកួតប្រជែងដ៏ស្វិតស្វាញជាមួយក្រុមហ៊ុនផ្សេងទៀតដែលមានកម្រិត និងបទពិសោធដែលត្រូវការ។ ប៉ុន្តែ បច្ចេកវិទ្យា និងការប្រើប្រាស់ទូទៅនៃកុងតឺន័រដែលដឹកជញ្ជូនសម្រាប់ការនាំចេញសណ្តែកសៀងក្នុងរយៈពេល 15 ឆ្នាំកន្លងមកនេះ បានបង្កើតក្រុមថ្មីនៃអ្នកនាំចេញសណ្តែកសៀងដែលមានទំហំតូចជាង។

ប្រសិនបើវិនិច្ឆ័យនេះបន្តមាន នៅថ្ងៃណាមួយកសិករសណ្តែកសៀងនៅសហរដ្ឋអាមេរិកដែលមានទ្រង់ទ្រាយធំអាចនឹងចូលទៅក្នុងស្ថានភាពមួយ ដែលពួកគេមានសមត្ថភាពគ្រប់គ្រាន់ក្នុងការនាំចេញសណ្តែកសៀងដោយផ្ទាល់ខ្លួនឯង។ ប្រភេទផ្សេងៗនៃសណ្តែកសៀងជាក់លាក់ និងប្រភេទផ្តល់តម្លៃ/ជំនាញបន្ថែម ទំនងជាអនុញ្ញាតឱ្យអង្គភាពតូចៗ ក្លាយជាអ្នកនាំចេញដែលទទួលបានផលចំណេញ។

មូលដ្ឋាននៃការកែច្នៃសណ្តែកសៀង៖ ផលិតផល



ខណៈពេលដែលលទ្ធផលចុងក្រោយនៃផលិតកម្មសណ្តែកសៀងភាគច្រើនក្លាយទៅជាសមាសធាតុសម្រាប់ចំណីសត្វ ភាគរយត្រូវបានកាត់សម្គាល់ និងកំណើននៃផលិតផលក៏ត្រូវបានប្រើនៅក្នុងទំនិញប្រើប្រាស់ និងក្នុងឧស្សាហកម្មផងដែរ។

ផលិតផលដែលបង្កើតពីសណ្តែកសៀង

ការប្រើប្រាស់ចំណី៖ ចំណីសុបក្សី ចំណីជ្រូក ចំណីគោ/ក្របី ផលរយ្យកម្ម ចំណីក្រី ចំណីសត្វចិញ្ចឹម ចំណីកញ្ជ្រាង/សំពោច

រលុង ដី ឬសំបកគ្រាប់

ចំណីសត្វ វត្ថុធាតុចាក់បំពេញ

ប្រូតេអ៊ីនសណ្តែកសៀងចម្រាញ់/ ម្សៅសណ្តែកសៀង /ម្សៅម៉ត់ /កំហាប់ម៉ត់/កំហាប់ប្រូតេអ៊ីនសណ្តែកសៀង

ការប្រើប្រាស់របស់អាចបរិភោគបាន៖ អាហារទារក គ្រឿងផ្សំប៉ុង ស្រាបៀរ និងអាឡី ផលិតផលស្ករគ្រាប់ គ្រាប់ធញ្ញជាតិ ក្រែមកាហ្វេ កែវកែប្រែ ផលិតផលអាហារបំប៉ន ម្សៅទឹកដោះគោ ផលិតផលសាច់ មី ភេសជ្ជៈម្សៅ ល្បាយដែលបានរៀបចំ សាច់ក្រក ដំបែ

ការប្រើប្រាស់ក្នុងឧស្សាហកម្ម៖ សារធាតុខាប់អន្លិល សារធាតុសម្រាប់វិភាគ ថ្នាំអង់ទីប៊ីយោទិច ល្បាយនៃសារធាតុ Asphalt ឧបករណ៍ចង - ឈើ/ដំរី ផលិតផលជំនួសទឹកដោះម្តាយ ផលិតផលដែលប្រើសម្រាប់សម្អាត គ្រឿងសម្អាត សារធាតុជំនួយ/សារធាតុចិញ្ចឹម ស្រទាប់សម្រាប់ការវេចខ្ចប់ ទឹកថ្នាំ សារធាតុដែលធ្វើគ្រាប់តាមស្បែក ថ្នាំលាប - ទឹកដែលមានមូលដ្ឋានលើ ថ្នាំក្អកក្អាតស បន្ទះភាគល្អិត ថ្នាំសម្លាប់សត្វល្អិត/ថ្នាំសម្លាប់ផ្សិត ឱសថ ប្លាស្ទិក ប៉ូលីអេស្ទ័រ វាយនភ័ណ្ឌ

ជីវតន្ត្រៈ / សារធាតុបន្ថែមអាហារ / អាហារបំប៉ន

ការប្រើប្រាស់របស់អាចបរិភោគបាន៖ ក្រែមកាហ្វេ ប្រេងចម្អិនអាហារ ម៉ាហ្គារីន ម៉ាយុនណេស ទឹកដោះគោម្សៅ សាឡាដេសម្រាប់ដាក់ពីលើ ប្រេងសាឡាដេ ផលិតផលសម្រាប់បៀកនៃសាំងវិច ខ្នាញ់លាយម្សៅធ្វើនំ

ការប្រើប្រាស់ក្នុងឧស្សាហកម្ម៖ ភ្នាក់ងារប្រឆាំងនឹងការកាត់ ភ្នាក់ងារប្រឆាំងនឹងអគ្គិសនីអាកាស ជីវតន្ត្រៈ សមាសធាតុ បំពេញចន្លោះ ប្រេងស្នូល ថ្នាំសម្លាប់មេរោគ ភ្នាក់ងារគ្រប់គ្រងផ្លូវ អ៊ីសូឡង់អគ្គិសនី។ ជំរ Epxoxies ថ្នាំសម្លាប់ផ្សិត ទឹកថ្នាំបោះពុម្ព កម្រាលលីណូលួម ប្រេងវិមិល ការងារកាត់/ស្រដែក ក្រណាត់ប្រេង ថ្នាំលាប ថ្នាំសម្លាប់សត្វល្អិត ឱសថ ប្លាស្ទិក ថ្នាំក្អកកាត់សារ សារធាតុទន់ សាប៊ូដុំ/សាប៊ូកក់សក់/សាប៊ូបោកខោអាវ សារធាតុវិលាយ ផ្លាស្ទិច វីនីល សម្ភារបង្កើតជញ្ជាំងខាងក្នុង ស៊ីម៉ង់ត៍ការពារការជ្រាបទឹក

សណ្តែកសៀង lecithin

ការប្រើប្រាស់របស់អាចបរិភោគបាន៖ ភ្នាក់ងារលេចលូទកា - ផលិតផលនំប៉ុង ស្ករគ្រាប់ ស្ករក្រូច ថ្នាំក្អក ការប្រើប្រាស់អាហារូបត្ថម្ភ - របបអាហារ វេជ្ជសាស្ត្រ

ការប្រើប្រាស់ក្នុងឧស្សាហកម្ម៖ ភ្នាក់ងារប្រឆាំងការបង្កើតពុះ - អាស៊ុល ដំបែ ភ្នាក់ងារប្រឆាំងនឹងផ្ទះខ្មាត - ម៉ាហ្គារីន ភ្នាក់ងារបំបែក - ទឹកថ្នាំ ថ្នាំសម្លាប់សត្វល្អិត ថ្នាំលាប ភ្នាក់ងាររក្សាស្ថិរភាព - ខ្នាញ់លាយម្សៅធ្វើនំ ភ្នាក់ងារសើម - ផលិតផលជំនួសទឹកដោះម្តាយ គ្រឿងសម្អាត

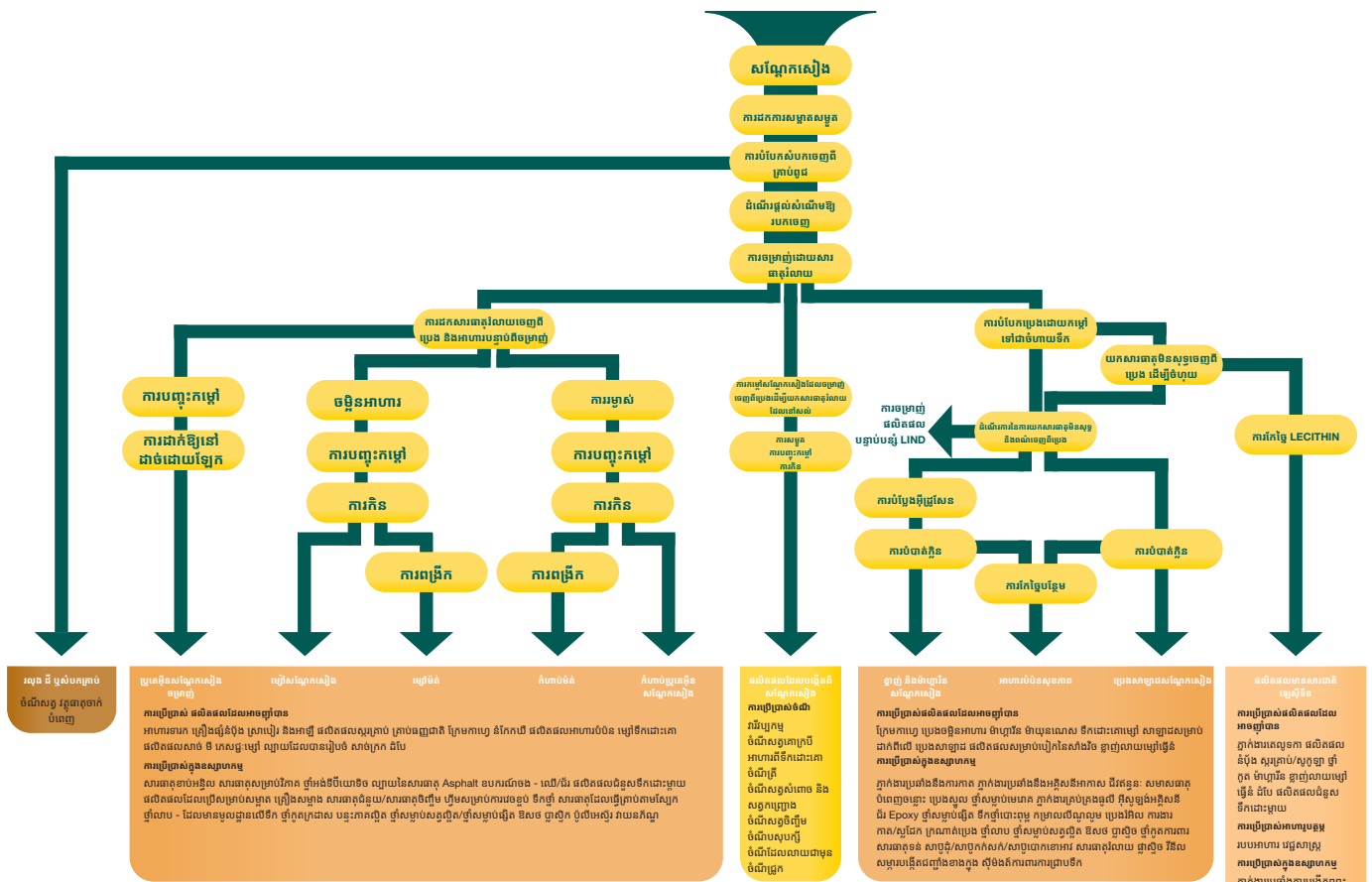


ផ្នែកទី 3៖

លំហូរ

ការពន្យល់តាមរូបភាពនៃលំហូរផលិតផលសណ្តែកសៀង របស់សហរដ្ឋអាមេរិកសម្រាប់ការបង្កើតផលិតផលដែល ពេញនិយមបំផុតមួយចំនួន។

គំនូសតាងលំហូរកែច្នៃសណ្តែកសៀង



កំណត់សម្គាល់៖ សមាគមអ្នកកែច្នៃប្រេងពីគ្រាប់ធញ្ញជាតិថ្នាក់ជាតិ (NOPA) តំណាងឱ្យឧស្សាហកម្មបំបែកគ្រាប់ safflower គ្រាប់ផ្កាឈូកវីត្ត គ្រាប់ flax កាណាឌា និង សណ្តែកសៀងសហរដ្ឋអាមេរិក។ គំនូសតាងលំហូរនេះគឺជាដ្យាក្រាមបង្ហាញអំពីជំហានស្តង់ដារដែលត្រូវបានប្រើប្រាស់ក្នុងការកែច្នៃសណ្តែកសៀង។ ជំហានដែលប្រើអាចខុសគ្នាពីអ្វីដែលបានបង្ហាញនៅក្នុងតារាង និងប្រេងពីគ្រាប់ធញ្ញជាតិមួយទៅប្រេងពីគ្រាប់ធញ្ញជាតិ។

ផ្នែកទី 4៖

តស៊ូចាប់ផ្ដើម!

មេរៀនអំពីរបៀបទិញផលិតផលសណ្ដែកសៀងរបស់សហរដ្ឋអាមេរិក

អ្នកនាំចូលដែលកំពុងស្វែងរកផលិតផលសណ្ដែកសៀងរបស់សហរដ្ឋអាមេរិកត្រូវតែយល់យ៉ាងច្បាស់ និងផ្តល់និយមន័យទាក់ទងនឹងផលិតផលជាក់លាក់ដែលកំពុងស្វែងរក។

អ្នកផ្គត់ផ្គង់របស់សហរដ្ឋអាមេរិកទទួលបានការសាកសួរលើសលប់ជា រៀងរាល់ថ្ងៃ។ បន្ថែមពីលើក្រុមហ៊ុនផលិតផលផលិតផល និងគ្រឿងផ្សំ អ្នកផ្គត់ផ្គង់ នៅសហរដ្ឋអាមេរិកទទួលបានការសាកសួរជាច្រើនពីឈ្មួញកណ្តាល អ្នកនាំការ កណ្តាល អ្នកប្រមូលទិន្នន័យ និងអ្នកស្វែងរកតម្លៃ។ ការបង្ហាញ និងបទពិសោធន៍ រួមផ្សំជាមួយនឹងចំណេះដឹងអំពីផលិតផល និងទិដ្ឋភាពផ្តល់ការយល់ដឹងយ៉ាង រហ័សដល់អ្នកផ្គត់ផ្គង់នៅសហរដ្ឋអាមេរិក ថាពួកគេសាកសួរព័ត៌មានថ្មីមាន សក្តានុពលដែរឬទេ។ ការសាកសួរភាគច្រើននិយមន័យដែលគួរឱ្យទុកចិត្ត ឬ ត្រឹមត្រូវ ហើយកម្រនាំឱ្យមានការទិញដែលអាចសម្រេចបាន ដូច្នេះអ្នកទទួល ជាក់ស្តែងការសាកសួរថាជា "UFO" (វត្ថុហោះនៅលើមេឃដែលមិនបានកំណត់ អត្តសញ្ញាណ) ហើយគ្រាន់តែមិនឆ្លើយតប។ ដើម្បីជៀសវាងការបណ្តេញចេញ និង ចាត់ថ្នាក់ជា "UFO" នេះគឺជាយុទ្ធសាស្ត្រសំខាន់ៗមួយចំនួនដែលត្រូវប្រើប្រាស់។

ស្រាវជ្រាវផលិតផលរបស់អ្នក

ប្រូតេអ៊ីនសណ្ដែកសៀងចម្រាញ់ដែលប្រើសម្រាប់ភេសជ្ជៈ-ខុសពីការបំបែក សណ្ដែកសៀងដែលប្រើជាឧបករណ៍ពង្រីកសាច់។ សណ្ដែកសៀងសម្រាប់ តោហ្វិទិនដូចសណ្ដែកសៀងដែលគេប្រើសម្រាប់ធ្វើជាពន្លក តែម្តង ឬណាតូ នោះទេ។ សណ្ដែកសៀងជាក់លាក់មួយចំនួនគឺជាអ្នកផលិតផលដែលបង្កើតពី សណ្ដែកសៀង និងប្រេងសណ្ដែកសៀងមានប្រសិទ្ធភាពជាង។

កំណត់កត្តាគុណភាពសំខាន់ៗ និងយល់ច្បាស់អំពីផលិតផលប្រើប្រាស់ ចុងក្រោយរបស់អ្នកមុនពេលសាកសួរ។

ស៊ើបអង្កេតពីរបៀបដែលផលិតផលមិនមែនជា UFO នៅក្នុងតំបន់របស់ អ្នក ឬតំបន់ដែលនៅជិតអ្នក បច្ចុប្បន្នប្រភពផលិតផលសណ្ដែកសៀងរបស់ សហរដ្ឋអាមេរិកស្រដៀងគ្នាយ៉ាងដូចម្តេច។ ប្រសិនបើវាដំណើរការសម្រាប់ ពួកគេ វាប្រហែលជានឹងធ្វើការសម្រាប់អ្នកផងដែរ។

បញ្ជាក់តម្រូវការរបស់អ្នក

ការបញ្ជាក់ត្រូវតែមានភាពជាក់លាក់ និងត្រូវបានរួមបញ្ចូលជាមួយការសាកសួរ ណាមួយ។

ជៀសវាងការប្រើការពិពណ៌នាអំពីផលិតផលជាប្រធានបទដូចជា "គុណភាព កំពូល" "សណ្ដែកល្អ" ឬ "ពូជថ្មីបំផុត"។ ផ្ទុយទៅវិញប្រើពាក្យដែលអាច កំណត់បរិមាណបានដូចជាទំហំគ្រាប់ពូជពណ៌ hilum ឬបរិមាណប្រូតេអ៊ីន។ រួមបញ្ចូលតម្រូវការសម្រាប់វិញ្ញាបនបត្រនៃការវិភាគ (COA) ឬរបាយការណ៍តេ ស្ត ឬឯកសារផ្សេងទៀតដែលត្រូវការ។

រួមបញ្ចូលប្រភេទវេចខ្ចប់ដែលត្រូវការដូចជា 30kg, ថងយូរ 1mt ឬរលុង ច្រើននៅក្នុងផ្ទះ។ បង្ហាញការវេចខ្ចប់ជាក់លាក់ដែលត្រូវការ ដូចជាថងប៉ូលី ដែលមានតម្រូវការត្បាញ និងរង្វាស់នៃកម្រាស់។ លើសពីនេះទៀត ប្រសិនបើ អ្នកត្រូវការទ្រនាប់ផ្ទុក សូមប្រាកដថាអ្នកស្នើទ្រនាប់ចំហៀង 4, 5 ឬ 6 ដើម្បី ជៀសវាងការខកចិត្តនៅពេលដឹកជញ្ជូន។

បញ្ជូនព័ត៌មានអំពីបរិមាណជាក់ស្តែងសមហេតុផលដោយផ្អែកលើតម្រូវការ បច្ចុប្បន្ន។ និយាយអ្វីមួយដូចជា៖ "តម្រូវការរបស់ខ្ញុំអាចកើនឡើងដល់ XXX តោន (MT) ប៉ុន្តែនៅថ្ងៃនេះខ្ញុំកំពុងស្វែងរក XXX MT។"

តម្រូវការដឹកជញ្ជូនគឺជាកត្តាចំណាយដ៏ធំបំផុត និងជាសមាសធាតុដ៏ស្មុគស្មាញ បំផុតសម្រាប់អ្នកនាំចេញសហរដ្ឋអាមេរិក ដូច្នេះព័ត៌មានលម្អិតត្រូវតែមាន ភាពត្រឹមត្រូវ។ ជម្រើសអាចរួមបញ្ចូល FOB (ថ្លៃដឹកទំនិញដល់លើនាវា) នៅ ទីតាំងរបស់អង្គដំណើរការ DAP (បញ្ជូននៅកន្លែង) ទៅកាន់ទីផ្សារផ្ទៃក្នុង/ ក្នុងតំបន់របស់សហរដ្ឋអាមេរិក ឬ CFR ទៅកាន់កំពង់ផែក្នុងប្រទេសរបស់អ្នក។ ប្រសិនបើអ្នកត្រូវការការធានារ៉ាប់រងអ្នកប្រហែលជាស្នើសុំ CIF?

និយាយឱ្យច្បាស់ និងជៀសវាងអក្សរកាត់សម្រាប់ការតភ្ជាប់ដំបូង៖ ETD អាច ត្រូវបានបកប្រែថាជាពេលវេលាប៉ាន់ស្មាននៃការចេញដំណើរ ឬជាពេលវេលា ដែលបានប៉ាន់ប្រមាណនៃការចែកចាយ ដែលនាំឱ្យមានការកើនឡើងការ ចំណាយ និងការរំខានដល់ការផ្គត់ផ្គង់ 30+ ថ្ងៃ។

នៅពេលការចរចាតម្លៃចាប់ផ្ដើមចៀសវាងការជំរុញឱ្យមានការផ្តល់ជូនតម្លៃលឿន ពេក ឬចរចាលើការផ្លាស់ប្តូរពីរបីដំបូង។ ការប្រមូលការចំណាយទាំងអស់ដែល ទាក់ទងនឹងលក្ខណៈជាក់លាក់របស់អ្នកត្រូវចំណាយពេលបន្តិច។ ការប្រើប្រាស់ឃ្លា ដូចជា "LC ដែលត្រូវបានធានា" ដែលតំណាងឱ្យយ៉ាងក្លាហាននូវលទ្ធភាពក្នុង ការទូទាត់ ឬការស្នើសុំលក្ខខណ្ឌធានានៅក្នុងការស៊ើបអង្កេតដំបូង ហានិភ័យ បច្ចុប្បន្នទាំងអស់ចំពោះអ្នកផ្គត់ផ្គង់ និងបង្កើនហានិភ័យយ៉ាងខ្លាំងនៃស្លាក UFO។

ផ្នែកទី 4៖

តស៊ូចាប់ផ្ដើម! (បន្ត)

ប្រាស្រ័យទាក់ទង

ទំនាក់ទំនងចាប់ផ្ដើមជាមួយនឹងការប្រាស្រ័យទាក់ទងល្អ។ អ្នកទិញ និង អ្នកផ្គត់ផ្គង់សិក្សាស្វែងយល់ជាមួយគ្នា និងរីកចម្រើនជាមួយគ្នាដោយមានការ ឆ្ពោះប្តូរដោយបើកចំហ និងស្មោះត្រង់។

WhatsApp, Facebook, Line ឬ WeChat សុទ្ធតែជាថ្នលដីអស្ចារ្យ ប៉ុន្តែ ត្រូវដឹងថាអ្នកផ្គត់ផ្គង់មួយចំនួនប្រើតែអ៊ីមែល ឬការហៅទូរសព្ទដែលជាជម្រើស សមស្រប ឬការណែនាំរបស់ក្រុមហ៊ុនប៉ុណ្ណោះ។ សួរអ្នកផ្គត់ផ្គង់របស់អ្នកនូវវិធី សាស្ត្រទំនាក់ទំនងដែលពួកគេចូលចិត្តដើម្បីចាប់ផ្ដើម ហើយក្នុងពេលនោះ ពួកគេ នឹងព្យាយាមឱ្យអស់ពីសមត្ថភាពដើម្បីរៀនដើម្បីសម្រួលដល់ថ្នាលរបស់អ្នក។

ប្រសិនបើអ្នកចម្រើនពេលវេលាផលសណ្ឋានសៀងអាមេរិក ឬបណ្ដាញទីផ្សារ ហើយមិនដឹងពីតំលៃលម្អិតទាំងអស់នៃផលិតផលជាក់លាក់នោះ និងទីផ្សារ ដែលទាក់ទងរបស់វា អ្នកគួរតែពន្យល់នូវរាល់អ្វីដែលអ្នកដឹង និងអ្វីដែលអ្នក មិនដឹងទាំងអស់។ តើអ្នកជាអ្នកផលិតករហ្នឹង អ្នកផលិតចំណីសត្វ ឬ...? នៅពេលធ្វើការទំនាក់ទំនងជាមួយអ្នកផ្គត់ផ្គង់សក្តានុពលដែលការបង្ហាញ ពីតំលៃលម្អិតបែបនេះមានសារៈសំខាន់ណាស់ក្នុងការបង្កើតការតភ្ជាប់។

អ្នកផ្គត់ផ្គង់សណ្ឋានសៀងរបស់សហរដ្ឋអាមេរិកមានបទពិសោធន៍ច្រើនឆ្នាំ ក្នុងការធ្វើការជាមួយអ្នកនាំចូល ហើយផ្តល់ជូននូវដំណោះស្រាយផលិតផល សណ្ឋានសៀងរបស់សហរដ្ឋអាមេរិកដែលមានគោលដៅ និងប្រសិទ្ធភាព ដោយ ផ្អែកលើចំណេះដឹងទូលំទូលាយរបស់ពួកគេអំពីការអនុវត្តផលិតផលប្រើប្រាស់ ចុងក្រោយ។ ការស្វែងរកដៃគូដែលត្រឹមត្រូវនឹងបើកទ្វារនៃឱកាស។ ការប្រើ ប្រាស់ WISHH ដើម្បីជួយក្នុងការទាក់ទងដំបូងនោះគឺជាការតភ្ជាប់ដ៏ល្អមួយ ដែលជួយជៀសវាងជញ្ជាំងភ្លើង UFO។

វាជារឿងដ៏លំបាកខ្លាំងណាស់ក្នុងការបង្កើតទំនាក់ទំនងជាមួយអ្នកផ្គត់ផ្គង់ ប្រសិនបើអ្នកមានរឿងសម្ងាត់ខ្លាំងពេក ឬផ្តល់ព័ត៌មានច្រើនពេក ឬភាព ជោគជ័យមិនមានភាពប្រាកដនិយម។ ប្រភេទនៃភាពជ្រុលនិយមទាំងនេះត្រូវ បានដាក់ស្លាកយ៉ាងនាប់រហ័សថាជា UFO ។ ជៀសវាងតម្រូវការបរិមាណ លើស។ ជៀសវាងការស្នើសុំសិទ្ធិផ្តាច់មុខដោយសារតែស្ថានភាពអាជីវកម្មមាន ទំហំធំ។ ជៀសវាងការប្រើលក្ខណៈបច្ចេកទេសគុណភាពដែលមិនអាចសម្រេច បាន ឬមិនត្រឹមត្រូវ ឬបង្ហាញពីការរំពឹងទុកតម្លៃមិនប្រាកដប្រជា ដែលមិនស៊ីគ្នា នឹងតម្លៃទីផ្សារធម្មតា។

សូមចាំថា ក្នុងជំហានដំបូងនេះ អ្នកកំពុង ធ្លោតលើការបង្កើតឱកាស មិនមែនលើការ បញ្ចប់កិច្ចព្រមព្រៀងនោះទេ។ គោលដៅគឺ ដើម្បីបង្កើតការតភ្ជាប់ដោយប្រើតម្រូវការ និងការរំពឹងទុកដែលបានកំណត់យ៉ាង ច្បាស់។ អ្នកផ្គត់ផ្គង់ថ្លែងអំណរគុណចំពោះ ភាពស្មោះត្រង់របស់អ្នក ហើយជាលទ្ធផល អ្នកផ្គត់ផ្គង់នឹងខិតខំជួយអ្នកឱ្យទទួលបាន ផលិតផលសណ្ឋានសៀងអាមេរិកដែលអ្នក ត្រូវការ។ សូមអត់ធ្មត់!

ផ្នែកទី 5៖

ជំនួយយុទ្ធសាស្ត្រ

ចុះឈ្មោះ WISHH ជាការណែនាំរបស់អ្នកដើម្បីទទួលបានជោគជ័យ

បេសកកម្មជោគជ័យ ទាមទារការណែនាំពីយុទ្ធសាស្ត្រ។ WISHH មានភារកិច្ច និងបុគ្គលិកជាមួយអ្នកជំនាញក្នុងឧស្សាហកម្មសណ្តែកសៀងរបស់សហរដ្ឋអាមេរិកដែលធ្វើការយ៉ាងសម្រាប់សម្រាប់ជាមួយនិងគោលដៅចុងក្រោយនៃការមើលឃើញអ្នកទទួលបានជោគជ័យ។

ប្រហែលជាអ្នកគឺជាប្រភេទមនុស្សដែលអានសៀវភៅណែនាំជាមុន ហើយបន្ទាប់មកព្យាយាមប្រមូលផ្តុំ ហើយដោយសារតែភាពជាសហគ្រិន និងជំនាញអាជីវកម្មរបស់អ្នក អ្នកបានបង្ហាញថាជោគជ័យ។ អ្នកបានធ្វើការស្រាវជ្រាវរបស់អ្នក និងកត្តាដែលបានកំណត់ដូចជាគុណភាព បរិមាណ និងការរំពឹងទុកតម្លៃ។ អ្នកបានពិចារណាលើគ្រប់ផ្នែកសំខាន់ៗនៃកិច្ចសន្យាមួយ អ្នកបានធ្វើអ្វីគ្រប់យ៉ាងបានត្រឹមត្រូវ ហើយមិនទទួលបានជោគជ័យក្នុងការតភ្ជាប់ជាមួយអ្នកផ្គត់ផ្គង់សណ្តែកសៀងរបស់សហរដ្ឋអាមេរិកទេ។

ផលិតផលសណ្តែកសៀងរបស់សហរដ្ឋអាមេរិកគឺជាផ្នែកមួយនៃឧស្សាហកម្មស្មុគស្មាញ ប៉ុន្តែទទួលបានការគាំទ្រយ៉ាងល្អដែលផ្តល់ជំនួយជាច្រើនប្រភេទនៅទូទាំងវិស័យខ្សែសង្វាក់ផ្គត់ផ្គង់ទាំងអស់។ ឥឡូវនេះជាពេលវេលាដែលត្រូវសុំជំនួយ ហើយ WISHH នៅទីនេះដើម្បីជួយ។ តស៊ូចាប់ផ្តើម!

ស្ថានទូតសហរដ្ឋអាមេរិក, USDA, សេវាបរទេស AG (FAS)

ប្រូតេអ៊ីនសណ្តែកសៀងចម្រាញ់ដែលប្រើសម្រាប់ភេសជ្ជៈខុសពីការបំបែកសណ្តែកសៀងដែលប្រើជាឧបករណ៍ពង្រីកសាច់។ សណ្តែកសៀងសម្រាប់តោហ្វឹកខុសពីសណ្តែកសៀងផ្សេងទៀត ហើយវានឹងត្រូវការពេលវេលាដើម្បីកំណត់ការចំណាយទាំងអស់ដោយផ្អែកលើតម្រូវការជាក់លាក់របស់អ្នក។ ការប្រើប្រាស់ឃ្លាដូចជា "LC ដែលត្រូវបានធានា" ដែលតំណាងឱ្យយ៉ាងក្លាហាននូវលទ្ធភាពក្នុងការទូទាត់ ឬការស្នើសុំលក្ខខណ្ឌឥណទាននៅក្នុងការស៊ើបអង្កេតដំបូង ហានិភ័យបច្ចុប្បន្នទាំងអស់ចំពោះអ្នកផ្គត់ផ្គង់ និងបង្កើនហានិភ័យយ៉ាងខ្លាំងនៃស្លាក UFO។

សមាគមពាណិជ្ជកម្ម

សណ្តែកសៀងរបស់សហរដ្ឋអាមេរិកត្រូវបានគាំទ្រដោយក្រុមផ្សេងៗតាមរយៈសមាគមពាណិជ្ជកម្ម សម្បទានភាព និងភាពជាដៃគូផ្សេងទៀតដែលផ្តោតលើការទទួលបានផលិតផលពិតប្រាកដដែលអ្នកកំពុងស្វែងរកអ្នក។ ខ្លះមានប្រតិបត្តិការនៅក្នុងសហរដ្ឋអាមេរិក និងមិននៅសហរដ្ឋអាមេរិក ហើយអាចនៅនឹងនៅជិតអ្នកជាងការរំពឹងទុក។ ការតភ្ជាប់អាចធ្វើទៅបាន ហើយ WISHH នៅទីនេះជាជំនួយ!

ការិយាល័យប្រចាំតំបន់របស់អ្នកផ្គត់ផ្គង់

អ្នកផ្គត់ផ្គង់សណ្តែកសៀងរបស់សហរដ្ឋអាមេរិកជាច្រើនគឺជាក្រុមហ៊ុនអន្តរជាតិធំៗ ហើយទំនងជាមានវត្តមានសាជីវកម្មដែលបានបង្កើតឡើងនៅក្នុងតំបន់របស់អ្នក។ ប្រសិនបើនេះជាករណី សូមទាក់ទង WISHH ដើម្បីពន្លឿនការកំណត់ទីតាំងការិយាល័យក្នុងតំបន់ ឬក្នុងមូលដ្ឋានដែលទទួលខុសត្រូវចំពោះប្រភេទផលិតផលរបស់អ្នក និងសាកសួរអំពីការភ្ជាប់ទំនាក់ទំនង។ វាជារឿងសំខាន់ក្នុងការទាក់ទងជាមួយបុគ្គលិកក្នុងតំបន់ ដើម្បីស្វែងយល់ពីចំណង់ចំណូលចិត្តបច្ចុប្បន្នរបស់ក្រុមហ៊ុនដែលមានស្រាប់ និងអតិថិជនរបស់ពួកគេនៅក្នុងរចនាសម្ព័ន្ធនោះ។ កុំបោះបង់អី ទោះបីជាអ្នកបានព្យាយាម ហើយមិនមានការឆ្លើយតបឬមិនស្គាល់អ្នកផ្គត់ផ្គង់ក្នុងតំបន់ក៏ដោយ។ WISHH នៅទីនេះជាជំនួយ!

ការតស៊ូមតិរបស់សមាជិកភាពថ្នាក់រដ្ឋរបស់សហរដ្ឋអាមេរិក

ប្រសិនបើអ្នកអាចធ្វើដំណើរទៅសហរដ្ឋអាមេរិកដោយផ្ទាល់ រដ្ឋដែលផលិតសណ្តែកសៀងរបស់សហរដ្ឋអាមេរិកជាច្រើនមានការិយាល័យក្នុងមូលដ្ឋានដែលមានសមាជិកខិតខំប្រឹងប្រែងលើការទទួលខុសត្រូវក្នុងការធានាបាននូវភាពជោគជ័យរបស់កសិករសណ្តែកសៀង រួមទាំងឱកាសទិផ្សារថ្មីសម្រាប់អ្នកនាំចូលផងដែរ។ ពួកគេចង់ជួបជាមួយអ្នក ស្វែងយល់ពីអ្វីដែលអ្នកធ្វើ ហើយក្នុងករណីខ្លះ អាចភ្ជាប់ទំនាក់ទំនងអ្នកដោយផ្ទាល់ទៅកាន់អ្នកកែច្នៃ ឬកសិករដែលផ្គត់ផ្គង់ផលិតផលដែលអ្នកស្វែងរក។ WISHH រក្សាទំនាក់ទំនងដ៏ល្អឥតខ្ចោះជាមួយក្រុមទាំងនេះ ហើយអាចជួយក្នុងការបង្កើតទំនាក់ទំនងបាន។ WISHH នៅទីនេះជាជំនួយ!

ពិព័រណ៍ផលិតផលសណ្តែកសៀងរបស់សហរដ្ឋអាមេរិក

ស្វែងរកការតាំងពិព័រណ៍ពាណិជ្ជកម្មនៅក្នុងតំបន់របស់អ្នក ដែលអាចមានវត្តមានអ្នកផ្គត់ផ្គង់ដែលមានសក្តានុពល។ ជាធម្មតា ព្រឹត្តិការណ៍ទាំងនេះរួមមានអ្នកតំណាងពីដើម្បីសំនាក់ទំនងទាំងអស់ដែលបានរៀបរាប់ខាងលើ ហើយអាចជាចំណុចភ្ជាប់ទំនាក់ទំនងតែមួយដ៏ល្អសម្រាប់អ្នកដើម្បីធ្វើការភ្ជាប់ទំនាក់ទំនងដោយផ្ទាល់ជាច្រើនកម្រិតដែលពិតជាអាចចាប់ផ្តើមខ្លួនភាពរបស់អ្នកបាន។ ភាគច្រើនក៏មានជម្រើសភ្ជាប់ទំនាក់ទំនងបែបនិម្មិតផងដែរ។ ពិនិត្យមើលបញ្ជីឈ្មោះអ្នកតាំងពិព័រណ៍ និងអ្នកចូលរួម និងកំណត់ព្រឹត្តិការណ៍មួយណាដែលបំពេញតម្រូវការបច្ចុប្បន្នរបស់អ្នកបានស័ក្តិសមបំផុត។ ទាញយកអត្ថប្រយោជន៍ពីការតាំងពិព័រណ៍ពាណិជ្ជកម្មនៅក្នុងតំបន់របស់អ្នក ហើយចងចាំថា WISHH នៅទីនេះជាជំនួយ!

អ៊ីនធឺណិត

អ៊ីនធឺណិតផ្តល់ជម្រើសស្រាវជ្រាវ និងការភ្ជាប់ទំនាក់ទំនងជាច្រើន។ បន្ថែមពីលើ Facebook, Instagram គេហទំព័រ និង Google ត្រូវប្រាកដថាប្រើ LinkedIn ដើម្បីភ្ជាប់ទំនាក់ទំនងដោយផ្ទាល់ជាមួយអ្នកតំណាងផ្នែកលក់។ www.linkedin.com។ អ្នកផ្គត់ផ្គង់មានកម្រងព័ត៌មាន និងអាចមានព័ត៌មានទំនាក់ទំនងដែលបានបង្ហាញ។ លើសពីនេះ ការភ្ជាប់ទំនាក់ទំនងរបស់អ្នកផ្គត់ផ្គង់គឺជាមាតិកាសំខាន់នៃកិច្ចប្រកួតប្រជែងរបស់ពួកគេជាច្រើនដែលផ្តល់ជូនអ្នកផ្គត់ផ្គង់ដែលមានសក្តានុពលជាច្រើននៅក្នុងទីតាំងតែមួយ។ ពិនិត្យមើលកម្រងព័ត៌មានផ្ទាល់ខ្លួន និងក្រុមហ៊ុន ដើម្បីស្វែងរកភាពស័ក្តិសមបំផុត។

ផ្នែកទី 5៖

ជំនួយយុទ្ធសាស្ត្រ (បន្ត)

ព្រឹត្តិការណ៍របស់សហរដ្ឋអាមេរិក

- ពិព័រណ៍លើកដំបូងរបស់ IFT
- ពិព័រណ៍ផលិតផលធម្មជាតិភាគខាងលិច/ខាងកើត
- ផ្នែកផ្គត់ផ្គង់ភាគខាងលិច/ខាងកើត
- កិច្ចប្រជុំកំពូលអន្តរជាតិដែលរក្សាអត្តសញ្ញាណសហរដ្ឋអាមេរិក
- វគ្គសិក្សាផ្សេងៗរបស់វិទ្យាស្ថានដំណាំភាគខាងជើង (NCI)
- ពិព័រណ៍ផលិតកម្ម និងដំណើរការអន្តរជាតិ (IPPE)

ព្រឹត្តិការណ៍អន្តរជាតិ

- ពិព័រណ៍ម្ហូបអាហារពិភពលោក
- ពិព័រណ៍ Alimentaria – Costa Rica
- ពិព័រណ៍ម្ហូបអាហារឈ្មុយឆ្វាញ់
- ម្ហូបអាហារជប៉ុន
- Gulfood
- Thaifex
- ការនាំចេញម្ហូបអាហារសហរដ្ឋអាមេរិក ព្រឹត្តិការណ៍ផ្សេងៗ
- បេសកកម្មពាណិជ្ជកម្ម USDA
- Victam

មានឱកាសជាច្រើនក្នុងការភ្ជាប់ទំនាក់ទំនងជាមួយអ្នកផ្គត់ផ្គង់សណ្តែកស្បៀងសហរដ្ឋអាមេរិកតាមបែបនិម្មិត និងដោយផ្ទាល់ ...សូមចាំថា WISHH នៅទីនេះជាជំនួយ!

ផ្នែកទី 6៖

មេរៀនផ្នែកភាសា

ថ្នឹកនឹងការនិយាយអំពីការជួញដូរ

បច្ចេកវិទ្យាគឺជាឧបករណ៍ដ៏ល្អសម្រាប់ការកាត់បន្ថយ ឧបសគ្គផ្នែកភាសាបែបប្រពៃណីចេញ។ ប៉ុន្តែ ការបកប្រែឯកសារមិនមែនជាការបកស្រាយផ្ទាល់មាត់ ទេ។ ជម្នះឧបសគ្គដោយស្វែងយល់ភាសា វាក្យសព្ទ និង គ្រាមភាសារបស់ពិភពសណ្តែកសៀង។

ផ្នែកនេះមិនមែនជាមេរៀនអំពីរបៀបធ្វើពាណិជ្ជកម្មធុញជាតិទេ ប៉ុន្តែជាការណែនាំទូទៅអំពីយន្តការមូលដ្ឋាន និងភាសាផ្លូវការដែលឧស្សាហកម្មប្រើប្រាស់ នៅពេលទំនាក់ទំនងលើការកំណត់តម្លៃ គុណតម្លៃ និងរយៈពេលកិច្ចសន្យា។

ការកំណត់តម្លៃ

តម្លៃទីផ្សារ

ជាទូទៅ គេហៅថាជាក្រុមប្រឹក្សាភិបាលពាណិជ្ជកម្ម Chicago (CBOT) កិច្ចសន្យានាពេលអនាគត ឬជាសាមញ្ញថា “ទីផ្សារ”។ តម្លៃទីផ្សារប្រែប្រួលគ្រប់ពេលវេលាជារៀងរាល់ថ្ងៃ ដោយសារសណ្តែកសៀងរបស់សហរដ្ឋអាមេរិក គឺជាទំនិញរុក្ខជាតុដើមដែលបានជួញដូរជាប្រចាំ។ ម៉ោងទីផ្សារប្រចាំថ្ងៃស្ថិតនៅ ម៉ោងតំបន់កណ្តាលសហរដ្ឋអាមេរិក (Chicago) ពីថ្ងៃអាទិត្យ ដល់ថ្ងៃសុក្រពី ម៉ោង 19:00~07:45 និងពីថ្ងៃចន្ទ ដល់ថ្ងៃសុក្រពីម៉ោង 08:30~13:20។ ជាធម្មតា អ្នកផ្គត់ផ្គង់សហរដ្ឋអាមេរិកនឹងយោងតែទៅលើតម្លៃជួញដូរតាមទីផ្សារ ធៀបនឹង “ការជួញដូរប្រចាំថ្ងៃ” ពីម៉ោង 08:30~13:20 ប៉ុណ្ណោះ។

រយៈពេលនៃតម្លៃទីផ្សារ

សណ្តែកសៀងរបស់សហរដ្ឋអាមេរិកត្រូវបានទិញ និងលក់ធៀបនឹងរយៈពេលកំណត់តម្លៃនៃការចែកចាយទីផ្សារដែលបានកំណត់ទុកជាមុន។ ចុចលើតំណ ដើម្បីភ្ជាប់ទៅកាន់វេទិកាការយោងអំពីតម្លៃសណ្តែកសៀង៖

ភ្ជាប់ទៅកាន់តារាងតម្លៃទីផ្សារសណ្តែកសៀង៖

<https://www.cmegroup.com/markets/agriculture/oilseeds/soybean.quotes.html>

ជាធម្មតា រយៈពេលនោះគឺជារយៈពេលជាក់លាក់របស់ទំនិញរុក្ខជាតុដើម ហើយសណ្តែកសៀងគឺតំណាងដោយវេទិកា CME សម្រាប់ទិន្នន័យ CBOT ដូចខាងក្រោម៖

Z = ចំណាត់ថ្នាក់ក្រុម CME
S = សណ្តែកសៀង
F, H, K, N, Q, U, X = រយៈពេលសណ្តែកសៀង

លេខបន្ទាប់ពីរយៈពេលនោះគឺជាការជួញដូរតាមប្រតិទិន ហើយមិនមែនជាឆ្នាំ ដាំដុះសម្រាប់ដំណាំនោះទេ។

- ZSX4 – ខែវិច្ឆិកា ឆ្នាំ 2024
- ZSF5 – ខែមករា ឆ្នាំ 2025
- ZSH5 – ខែមីនា ឆ្នាំ 2025
- ZSK5 – ខែឧសភា ឆ្នាំ 2025
- ZSN5 – ខែកក្កដា ឆ្នាំ 2025
- ZSQ5 – ខែសីហា ឆ្នាំ 2025
- ZSU5 – ខែកញ្ញា ឆ្នាំ 2025
- ZSX5 – ខែវិច្ឆិកា ឆ្នាំ 2025

វេទិកាពាណិជ្ជកម្មផ្សេងទៀតអាចប្រែប្រួល ហើយតំណាងឱ្យ SX4 ឬ ស្រដៀងគ្នាប៉ុណ្ណោះ។ ជាមួយនឹង CME អក្សរនិមិត្តសញ្ញា 3 តួដំបូង (ZSX) នៅតែដូចគ្នាជារៀងរាល់ឆ្នាំ ការផ្លាស់ប្តូរតែមួយគត់គឺការផ្លាស់ប្តូរតួលេខដែលស្របគ្នានឹងឆ្នាំតាមប្រតិទិនបច្ចុប្បន្ន។ 2025=5, 2026=6...

តម្លៃដែលបង្ហាញនៅលើ CBOT សម្រាប់សណ្តែកសៀងត្រូវបានបង្ហាញជា USD/តោ ដោយគ្មានការបំបែកទសភាគជាប្រាក់ដុល្លារ និងសេនទេ។ តម្លៃ 1244 សម្រាប់សណ្តែកសៀងនៅលើវេទិកាជួញដូរអេឡិចត្រូនិកតំណាងឱ្យ \$12.44 USD/តោស្តង់ដារ។ ក្នុងករណីភាគច្រើន តម្លៃប្រភេទនៃសេន តំណាងឱ្យសេនទី 32 ដែលអ្នកផ្គត់ផ្គង់មិនអើពើនៅពេលសម្រុងតម្លៃ ចង្អុលបង្ហាញ និងការសរសេរកិច្ចសន្យា។ ឧទាហរណ៍ តម្លៃ 1244'4 ក្នុង CBOT នឹងទំនងជាត្រូវបានបង្ហាញជា \$12.44 ឬ \$12.45 តាមឆន្ទានុសិទ្ធិរបស់អ្នកផ្គត់ផ្គង់។

ការបំប្លែង USD/តោ ទៅជាតម្លៃក្នុងមួយតោនអន្តរជាតិ (MT) ទាមទារគុណតម្លៃ USD/តោ នឹង 36.744។
\$12.45 /តោ = \$457.46 USD/MT។

ផ្នែកទី 6៖

មេរៀនភាសា (បន្ត)

ជាធម្មតា តម្លៃកើតឡើងមុនរយៈពេលដែលបានបញ្ជាក់នៅក្នុងកិច្ចសន្យាមិនមែនក្នុងអំឡុងពេលបច្ចុប្បន្ននោះទេ។ ការឡើងចុះតម្លៃតាមរយៈពេលនៃប្រតិទិនគឺជាមុខងារនៃការការពារហានិភ័យដែលត្រូវគ្នានឹងវិធានការហិរញ្ញវត្ថុសម្រាប់ការជួញដូរធាតុដើម ហើយមិនមែនជាចំណុចនៃតម្លៃបត់បែន ឬការចរចាសម្រាប់អ្នកផ្គត់ផ្គង់នោះទេ។

នៅពេលអ្នកផ្គត់ផ្គង់បង្ហាញពីការកំណត់តម្លៃទល់នឹង “ខែមករា” នៅក្នុងកិច្ចសន្យា ដែលពួកគេកំពុងទំនាក់ទំនងជាមួយអ្នកតាមរយៈកិច្ចសន្យាដែលរយៈពេលកំណត់តម្លៃ CBOT ដែលត្រូវប្រើគឺខែមករាបន្ទាប់ដែលមាននៅលើប្រតិទិន។ ចាប់តាំងពីការណែនាំនេះត្រូវបានបោះពុម្ពផ្សាយនៅខែមិថុនា ឆ្នាំ 2024 “ខែមករា” សព្វថ្ងៃនេះគឺ ZSF5។ ប្រសិនបើអ្នកកំពុងអានការណែនាំនេះនៅខែមិថុនា ឆ្នាំ 2025 នោះ “ខែមករា” គឺ ZSF6 ជាដើម។

ពាក្យ “នៅកៀក” សំដៅលើរយៈពេលកំណត់តម្លៃបន្ទាប់។ ឧទាហរណ៍ កិច្ចសន្យាតម្លៃទិផ្សាបច្ចុប្បន្នសម្រាប់ដំណាំចំនួន 23 ប្រភេទ ដែលបានសរសេរនៅក្នុងខែមិថុនា ឆ្នាំ 2024 នឹងត្រូវបានកំណត់តម្លៃដោយប្រើខែកក្កដា ឆ្នាំ 2024 នាពេលអនាគត ដោយសារ ZSN4 គឺជារយៈពេលកំណត់តម្លៃ “នៅកៀក” បន្ទាប់ដែលមាននៅក្នុងឆ្នាំដោះដំណាំចំនួន 23 ប្រភេទ (បញ្ចប់នៅខែកញ្ញា ឆ្នាំ 2024)។

សម្រាប់កិច្ចសន្យាទិញមុន (APC) ចំពោះដំណាំថ្មី រយៈពេលដែលដំណាំថ្មីនៅកៀកនោះគឺខែមករា 25 នាពេលអនាគត។ នៅម៉ោង 11:59:59 ថ្ងៃទី 31 ខែធ្នូ ការវិលម្តងដែលនៅកៀកពីរយៈពេលខែមករា ដល់ខែមីនា ហើយខែមីនា ក្លាយជាចំណាយដែលនៅកៀកសម្រាប់កិច្ចសន្យាថ្មី ឬការបញ្ជាទិញតាមការកំណត់តម្លៃ។ កិច្ចសន្យាខែមករា/កុម្មៈ និងការកំណត់តម្លៃយោងតាមរយៈពេលខែមីនា នៅពេលអនាគត។

តម្លៃសណ្តែកសៀងនៅលើវេទិកា CME CBOT ត្រូវបានកំណត់ថាជា ZM (ចងចាំថាសណ្តែកសៀងទាំងមូលគឺ ZS)។ ការជួញដូរផលិតផលដែលបង្កើតពីសណ្តែកសៀងនៅក្នុងរយៈពេល CBOT ផ្សេងពីសណ្តែកសៀងទាំងមូលផងដែរ ដូច្នេះត្រូវប្រាកដថាបានយកចិត្តទុកដាក់!

ភ្ជាប់ទៅកាន់តារាងតម្លៃទិផ្សារផលិតផលដែលបង្កើតពីសណ្តែកសៀង៖ <https://www.cmegroup.com/markets/agriculture/oilseeds/soybean-meal.settlements.html>

តម្លៃផលិតផលដែលបង្កើតពីសណ្តែកសៀងត្រូវបានបង្ហាញដោយខ្ទង់ទសភាគជាក់ដស្តែង និងមានតម្លៃជាតោនអាមេរិក (មិនមែន MT ទេ!) តម្លៃ 350.5 គឺ \$350.50 USD/ST។

បំប្លែងតម្លៃផលិតផលសណ្តែកសៀងពីតោនអាមេរិក ST ទៅជាតោនអន្តរជាតិ MT ដោយប្រើមេគុណ 1.102។ តម្លៃ CBOT 350.5/ST X 1.102 = \$386.25/MT។

ការចុះកិច្ចសន្យា

កិច្ចសន្យាតម្លៃថេរ

ផលិតផលសណ្តែកសៀងត្រូវបានចុះកិច្ចសន្យាជាមួយនឹងអត្រារួមបញ្ចូលទាំងរយៈពេល/ការប្រែប្រួលនៃកិច្ចសន្យាទាំងអស់។ រចនាប័ទ្មនេះត្រូវបានប្រើសម្រាប់ផលិតផលសណ្តែកសៀងដែលចម្រាញ់បន្ថែមទៀតដូចជាកំហាប់ប្រូតេអ៊ីន ម្សៅ ឬឡេស៊ីទីន។ ជាធម្មតា សម្រាប់សណ្តែកសៀងទាំងមូល ឬផលិតផលដែលបង្កើតពីសណ្តែកសៀង វាត្រូវបានប្រើសម្រាប់តែបរិមាណតិចតួចដែលមានការឡើងចុះភ្លាមៗប៉ុណ្ណោះ។ វិធីសាស្ត្រតម្លៃថេរសម្រាប់សណ្តែកសៀងទាំងមូល និងផលិតផលដែលបង្កើតពីសណ្តែកសៀងពេលខ្លះអាចជាយុទ្ធសាស្ត្រឈ្នះសម្រាប់តម្លៃទាប ប៉ុន្តែអ្នកទិញប្រឈមនឹងការបង់ប្រាក់លើស ឬលក្ខខណ្ឌអស់ពីស្តុកប្រសិនបើមិនមានបទពិសោធនោះ។

កិច្ចសន្យាតម្លៃទិផ្សាបច្ចុប្បន្ន

ស្រដៀងគ្នានៅក្នុងវិធីភាគច្រើននៃកិច្ចសន្យាតម្លៃថេរ លើកលែងតែអ្នកជាអ្នកទិញកំពុងស្នើសុំឱ្យអ្នកផ្គត់ផ្គង់លក់សណ្តែកសៀងដល់អ្នកតាមតម្លៃជួញដូរទិផ្សារបច្ចុប្បន្នក្នុងអំឡុងពេលម៉ោងជួញដូរទិផ្សារសកម្ម។ នៅក្នុងពេលវេលាទិផ្សារបិទថេរ ឬប្រសិនបើត្រូវការដឹងជញ្ជូនរហ័ស ការចុះកិច្ចសន្យាទិផ្សាបច្ចុប្បន្នគឺជាវិធីសាស្ត្រតម្លៃទាបក្នុងការប្រើប្រាស់ជាមួយអ្នកផ្គត់ផ្គង់ដែលគួរឱ្យទុកចិត្ត។

កិច្ចសន្យាថ្លៃបន្ថែម

ជាធម្មតា កិច្ចសន្យាថ្លៃបន្ថែមត្រូវបានប្រើសម្រាប់អ្នកទិញដែលត្រូវការតម្លៃរួមបញ្ចូលទាំងការដឹកជញ្ជូនតាមកុងតឺន័រ និងការដឹកជញ្ជូនទំនិញ CFR ទៅកាន់គោលដៅរបស់អ្នកទិញ។

ថ្លៃបន្ថែមសំដៅលើចំនួនទឹកប្រាក់ (ថ្លៃចំណាយ) បន្ថែមលើតម្លៃ CBOT ដែលពាក់ព័ន្ធ។ ថ្លៃបន្ថែមធម្មតាមាន សម្ភារវេចខ្ចប់ ថ្លៃចំណាយលើសរបស់អ្នកផ្គត់ផ្គង់ កម្រិតចំណេញរបស់អ្នកផ្គត់ផ្គង់ និងការដឹកជញ្ជូនទំនិញទៅគោលដៅរបស់អ្នកទិញ (CFR)។

អ្នកផ្គត់ផ្គង់ដែលបង្ហាញពីថ្លៃបន្ថែម \$11 សម្រាប់សណ្តែកសៀងដែលរក្សាអត្តសញ្ញាណសហរដ្ឋអាមេរិកនឹងផ្តល់ថ្លៃបន្ថែមក្នុងមួយតោ (ថ្លៃចំណាយ) បន្ថែមលើតម្លៃ CBOT បច្ចុប្បន្ននៅថ្ងៃនោះ។ ដោយប្រើតម្លៃ \$12.45/bu ពីផ្នែកតម្លៃមុន បន្ថែម \$12.45 + \$11 = \$23.45 USD/តោ CFR។ គុណនឹង \$23.45 USD/តោ X 36.744 = \$861.65 USD/mt CFR នៅកំពុងផែរបស់អ្នក។

ជាធម្មតា ថ្លៃបន្ថែមលើសណ្តែកសៀងមានសុពលភាពរយៈពេល 1 ខែ ប៉ុន្តែត្រូវផ្ទៀងផ្ទាត់ជាមួយអ្នកផ្គត់ផ្គង់របស់អ្នកដូចជា ការដឹកជញ្ជូនទំនិញសកល ថ្លៃបន្ថែមលើប្រេងឥន្ធនៈ អតិផរណា និងកន្លែងផ្ទុកទាំងអស់រួមចំណែកដល់ការប្រែប្រួលថ្លៃបន្ថែម។

ផ្នែកទី 6៖

មេរៀនភាសា (បន្ត)

កិច្ចសន្យាម្រិតខ្ពស់

ពេលខ្លះហៅថា APC ថ្លៃចំណាយបូកបន្ថែម តម្លៃដែលមានពេលក្រោយ តម្លៃចំណាយ ឬភាគច្រើនជាកិច្ចសន្យាមូលដ្ឋាន។ ដែលសំខាន់នោះ APC គឺជាកិច្ចសន្យាថ្លៃបន្ថែមដែលមានក្នុងរយៈពេលវែង ដើម្បីធានាថាបរិមាណផ្គត់ផ្គង់ជាក់លាក់គិតជាតោនដែលត្រូវការ (ឧទាហរណ៍ សណ្តែកសៀងផ្សេងៗ)ដែលត្រូវបានរក្សាអត្តសញ្ញាណសហរដ្ឋអាមេរិក) ត្រូវបានបម្រុងទុក និងអាចរកបានសម្រាប់ការដឹកជញ្ជូនក្នុងឆ្នាំដំបូងដំណាំនាពេលអនាគតតាមតម្រូវការរបស់អ្នកទិញ។

APC ក៏ផ្តល់ពេលវេលាដើម្បីមើលការឡើងចុះទីផ្សារ និងការផ្លាស់ប្តូរតម្លៃដែលពាក់ព័ន្ធតាមពេលវេលា និងក្នុងពេលវេលាជាក់ស្តែង ដោយផ្តល់ឱកាសដើម្បីការផាត់ទាត់ហានិភ័យលើថ្លៃចំណាយ។

អ្នកផ្គត់ផ្គង់កិច្ចសន្យា APC ផងដែរ ដោយសារពួកគេក៏អាចផាត់ទាត់ហានិភ័យ និងផ្តល់ឱ្យអ្នកទិញនូវតម្លៃដែលសមរម្យជាងមុន ដែលបង្កើនឱកាសក្នុងការភ្ជាប់ទំនាក់ទំនងអាជីវកម្មមួយចំនួន។

ពិភាក្សាជាមួយអ្នកផ្គត់ផ្គង់របស់អ្នកអំពី APC ដោយសារពួកគេគឺជាជម្រើសកិច្ចសន្យាសហការដ៏ស័ក្តិសមបំផុតសម្រាប់អ្នកនាំចេញ និងអ្នកនាំចូលជាពិសេសក្រុមហ៊ុនផលិតអាហារ និងភេសជ្ជៈពីសណ្តែកសៀង ដើម្បីធ្វើប្រតិបត្តិការអាជីវកម្ម និងកាត់បន្ថយហានិភ័យលើថ្លៃចំណាយ។

សូមប្រុងប្រយ័ត្ន! ការប៉ាន់ស្មានទីផ្សារក៏អាចនាំឱ្យមានការខាតបង់ផងដែរ។ ពឹងផ្អែកលើអ្នកជំនាញឧស្សាហកម្ម និងរបាយការណ៍សម្រាប់ការសម្រេចលើការកំណត់តម្លៃ។ ហានិភ័យ និង/ឬផលចុងក្រោយគឺជាទំនួលខុសត្រូវរបស់អ្នក។

សេចក្តីពន្យល់អំពីវាក្យសព្ទ

តម្លៃមូលដ្ឋាន

“តម្លៃមូលដ្ឋាន” គឺជាភាពខុសគ្នានៃតម្លៃរវាងតម្លៃទីផ្សារសាមញ្ញដែលបានបង្កើតឡើងនៅក្រុមប្រឹក្សាភិបាលពាណិជ្ជកម្ម Chicago (CBOT) និងតម្លៃសរុបដែលត្រូវបានទិញ ឬលក់។ ប្រសិនបើ CBOT មានតម្លៃ \$9.00 ក្នុងមួយតោន ហើយតម្លៃសណ្តែកសៀងនៅក្នុង Decatur មានតម្លៃ \$9.50 នោះសណ្តែកសៀងនៅ Decatur នឹងមានតម្លៃមូលដ្ឋាន +\$0.50។ ស្រដៀងគ្នានេះដែរ ប្រសិនបើតម្លៃសណ្តែកសៀងនៅក្នុង Decatur មានតម្លៃ \$8.50 នោះសណ្តែកសៀងនៅក្នុង Decatur នឹងមានតម្លៃមូលដ្ឋាន -\$0.50។ តម្លៃមូលដ្ឋានបង្ហាញលើការផ្គត់ផ្គង់ និងតម្រូវការ៖ តម្លៃអវិជ្ជមានបង្ហាញលើការផ្គត់ផ្គង់គឺស្ថិតក្នុងស្ថានភាពសម្បូរបែប ហើយមិនមានតម្រូវការចែកចាយទេ តម្លៃមូលដ្ឋានវិជ្ជមានជំរុញការឡើងចុះផ្សេងទៀត។

បរិមាណ

បរិមាណកិច្ចសន្យាសរុបរួមទាំងការបែងចែកបរិមាណក្នុងមួយខែ និងតម្រូវការបរិមាណដឹកជញ្ជូនម្តង។ ភាពត្រឹមត្រូវនៃបរិមាណតាមពេលវេលាផ្តល់តម្លៃប្រកួតប្រជែងទីផ្សារជាងមុន។

ការដឹកជញ្ជូន

បញ្ជាក់ថា ទំនិញពេញបន្ទុកកុងតឺន័រ (FCL) ទំនិញមិនពេញបន្ទុកកុងតឺន័រ (LCL) ឬដឹកជញ្ជូនតាមផ្លូវអាកាស។ តម្រូវការផ្លូវជាក់លាក់ណាមួយដូចជាការដឹកជញ្ជូនតាមផ្លូវសមុទ្រភាគខាងលិចអាមេរិកតែប៉ុណ្ណោះត្រូវតែមានការគូសបញ្ជាក់មុនពេលស្នើសុំតម្លៃ។ បញ្ជាក់អ្នកទិញ ឬអ្នកលក់ដើម្បីរៀបចំការដឹកជញ្ជូនទំនិញ។

ឯកតារង្វាស់

អ្នកផ្គត់ផ្គង់សណ្តែកសៀងរបស់សហរដ្ឋអាមេរិកភាគច្រើនបង្ហាញតម្លៃ និងបរិមាណដោយប្រើរង្វាស់តោនអន្តរជាតិ (MT)។ ការផ្តល់ជូនមួយចំនួនក្នុងន័យជាតោនអាមេរិក (60lb) តោនអាមេរិក (ST – 2000lb) ឬ តោនអាមេរិក។ ប្រសិនបើអ្នកជាអ្នកទិញក្នុងមួយក្រាម/គីឡូក្រាមសម្រាប់គ្រឿងផ្សំដូចជាកំហាប់ប្រូតេអ៊ីន ឡេស៊ីទីន ឬប្រេង ត្រូវប្រាកដថាបានប្រាប់អ្នកទិញរបស់អ្នក។

រូបិយប័ណ្ណ

អ្នកផ្គត់ផ្គង់មួយចំនួនធំរបស់សហរដ្ឋអាមេរិកអាចសហការជាមួយរូបិយប័ណ្ណដែលមិនមែនជារូបិយប័ណ្ណរបស់សហរដ្ឋអាមេរិក ប៉ុន្តែរៀបចំសម្រាប់អ្នកផ្គត់ផ្គង់ដើម្បីពិភាក្សាអំពីតម្លៃ និងធ្វើអាជីវកម្មដោយប្រើតែប្រាក់ដុល្លារអាមេរិក (USD) ប៉ុណ្ណោះ។

ឯកសារ

ផ្តល់ឱ្យអ្នកផ្គត់ផ្គង់នូវកញ្ចប់ឯកសារពីមុនជាគំរូឯកសារដែលត្រូវការ ដោយធានាឱ្យមានការអនុលោមតាមតម្រូវការឯកសាររបស់អ្នក។ គំរូទាំងនោះមានជា OBL ឬវិក្កយបត្រផ្លូវសមុទ្រ COA វិញ្ញាបនបត្រភូតតាមអនាម័យ ជាដើម... ឯកសារអេឡិចត្រូនិកសន្សំសំចៃថ្លៃចំណាយ និងកាត់បន្ថយហានិភ័យ ដូច្នោះហើយត្រូវខិតខំឱ្យអស់ពីលទ្ធភាពដើម្បីប្រើប្រាស់បច្ចេកវិទ្យា។

ការត្រួតពិនិត្យ/ការធ្វើតេស្ត

ប្រទេសនីមួយៗមានតម្រូវការត្រួតពិនិត្យ និងធ្វើតេស្តពិសេស។ ជូនដំណឹងដល់អ្នកផ្គត់ផ្គង់នាអនាគតរបស់អ្នកអំពីការត្រួតពិនិត្យ និងការធ្វើតេស្តណាមួយ/ទាំងអស់ដែលត្រូវការ។ ដូចគ្នានឹងឯកសារដែរ ប្រសិនបើអ្នកមិនត្រូវការការធ្វើតេស្តជាក់លាក់ទេ អ្នកប្រហែលជាអាចបញ្ជូនតម្លៃទិញរបស់អ្នក។

ទម្ងន់

ពិភាក្សាជាមួយអ្នកផ្គត់ផ្គង់អំពីទម្ងន់អប្បបរមា និងអតិបរមាក្នុងមួយកុងតឺន័រដើម្បីជៀសវាងថ្លៃចំណាយដែលកើតឡើង និង/ឬការបដិសេធលើការដឹកជញ្ជូននៅចំណុចផ្លាស់ប្តូរ។ ជាធម្មតា ទម្ងន់នោះគឺជាទម្ងន់ដើម។

ផ្នែកទី 6៖

មេរៀនភាសា (បន្ត)

ការធានារ៉ាប់រង

ការធានារ៉ាប់រងមិនត្រូវបានរាប់បញ្ចូលជាស្តង់ដារទេ។ បញ្ជាក់ជាមួយអ្នកផ្គត់ផ្គង់ថាមានអ្វីខ្លះៗការធានារ៉ាប់រងដែលត្រូវការនោះ ការធានារ៉ាប់រង និងតម្លៃដែលទាមទារឱ្យមានការធានារ៉ាប់រង។

ការដោះស្រាយវិវាទ/ច្បាប់ពាណិជ្ជកម្ម

ច្បាប់ពាណិជ្ជកម្មទូទៅបំផុតលើកិច្ចសន្យាសហរដ្ឋអាមេរិកគឺជាកិច្ចព្រមព្រៀងមជ្ឈត្តកម្មដោយសមាគមធុញជាតិ និងចំណីអាហារថ្នាក់ជាតិ (NGFA)។ ជម្រើសដែលអាចធ្វើបានមួយផ្សេងទៀតដែលកាន់តែសមស្របទៅនឹងប្រតិបត្តិការអន្តរជាតិគឺសមាគមពាណិជ្ជកម្មធុញជាតិ និងចំណីអាហារ (GAFTA)។ អ្នកផ្គត់ផ្គង់មួយចំនួនប្រហែលជាមិនអាចផ្តល់ជូនទាំងពីរបានទេ។

FOB

មិនគិតល្បួលពេលមកដល់លើនាវា - អ្នកលក់យល់ព្រមផ្ទុកផលិតផលនៅលើនាវាដែលបានកំណត់ (កុងតឺន័រ សាឡង់ នាវា រថភ្លើង ជាដើម) នៅទីតាំងដែលបានកំណត់ក្នុងកិច្ចសន្យា។ អ្នកទិញយល់ព្រមទទួលយកភាពជាកម្មសិទ្ធិ និងការទទួលខុសត្រូវក្នុងការរៀបចំ និងបង់ប្រាក់សម្រាប់ការដឹកជញ្ជូនទំនិញពីចំណុច FOB។

C&F / CFR

ថ្លៃចំណាយ និងការដឹកជញ្ជូនទំនិញ - អ្នកលក់យល់ព្រមផ្ទុកផលិតផលនៅលើនាវាដែលបានកំណត់ នឹងបង់ប្រាក់សម្រាប់ការដឹកជញ្ជូនទំនិញទៅកាន់គោលដៅដែលបានកំណត់។ អ្នកទិញទទួលបានភាពជាកម្មសិទ្ធិនៅពេលដែលផលិតផលត្រូវបានផ្ទុកនៅលើនាវា ហើយទទួលយកហានិភ័យសម្រាប់ការមកដល់កំពង់ផែតាមគោលដៅ។

CIF

ថ្លៃចំណាយ ការធានារ៉ាប់រង ការដឹកជញ្ជូនទំនិញ - ដូចគ្នានឹង C&F/CFR ដោយមានការបន្ថែមការធានារ៉ាប់រងដែលគ្រប់គ្រងដោយអ្នកទិញទៅកាន់គោលដៅដែលបានកំណត់។

DAP

បានចែកចាយទៅដល់កន្លែង - បានដឹកជញ្ជូនទៅកាន់គោលដៅដែលបានបញ្ជាក់នៅក្នុងកិច្ចសន្យាជាមួយភាពជាកម្មសិទ្ធិនៅពេលមកដល់។

DTHC/THC

ផ្ទៀងផ្ទាត់ការទទួលខុសត្រូវសម្រាប់ការគិតថ្លៃលើការលើកដាក់ទំនិញនៅកំពង់ផែ។ ជាទូទៅ អ្នកទិញទទួលបន្ទុក DTHC ប៉ុន្តែនៅក្នុងប្រទេសមួយចំនួន DTHC គឺជាការរួមបញ្ចូលដែលត្រូវបានទាមទារសម្រាប់ការបំពេញបែបបទបង់ពន្ធគយដោយស្វ័យប្រវត្តិ។

លក្ខខណ្ឌទូទាត់ប្រាក់

អ្នកទិញមួយចំនួនត្រូវការសាច់ប្រាក់មុននឹងផ្ទុកទំនិញក្នុងកុងតឺន័រសម្រាប់អាជីវកម្មទើបចាប់ផ្តើម។ ប្រសិនបើនោះជាករណីមួយ ទទួលយកវា ហើយចាប់ផ្តើមជាមួយនឹងការបញ្ជាទិញតូចមួយ។ ចំពោះការបញ្ជាទិញបន្តបន្ទាប់ សូមសាកល្បងយុទ្ធសាស្ត្រដូចជាការបង់ជាភាគរយតិចតួចនៅពេលចុះកិច្ចសន្យា (5 ឬ 10% - ប៉ុន្តែមិនលើសពីនេះទេ) ជាមួយនឹងសមតុល្យដែលត្រូវបង់នៅពេលបញ្ចប់ OBL។ មិនថាលក្ខខណ្ឌទូទាត់ប្រាក់មួយណាក៏ដោយ សុំឱ្យពួកគេធ្វើទម្រង់បែបផ្លូវការនៅពេលចុះកិច្ចសន្យា ហើយកុំបង្វែរ ឬព្យាយាមកែប្រែលក្ខខណ្ឌទូទាត់ប្រាក់។ ការទទួលខុសត្រូវផ្នែកហិរញ្ញវត្ថុចំពោះកិច្ចសន្យាជាមួយអ្នកផ្គត់ផ្គង់នឹងធ្វើឱ្យអាជីវកម្មរបស់អ្នកមានភាពស្របច្បាប់នៅក្នុងចិត្តអ្នកផ្គត់ផ្គង់ និងពង្រឹងទំនាក់ទំនងរយៈពេលវែងយ៉ាងឆាប់រហ័ស។

វាជាផ្នែកដ៏មួយរបស់សៀវភៅណែនាំ ហើយប្រហែលជាត្រូវការអានមួយផ្សេងទៀត។ វាក៏ជាឧបករណ៍ដ៏ល្អមួយផងដែរដែលត្រូវមានជាប់ខ្លួន ដើម្បីពិនិត្យឡើងវិញនៅពេលពិភាក្សាអំពីកិច្ចសន្យា! លក្ខខណ្ឌដែលបានរាយគឺមិនរាប់បញ្ចូលទាំងអស់ទេ ហើយអ្នកទិញមិនចាំបាច់មានចម្លើយចំពោះសំណួរទាំងអស់នេះមុននឹងការសាកសួរនោះដែរ។ ប៉ុន្តែ សំណួរទាំងអស់នេះនឹងទំនងជាត្រូវបានឆ្លើយក្នុងទម្រង់បែបបទនៃកិច្ចសន្យា ហើយផ្តល់ឱ្យអ្នកផ្គត់ផ្គង់នូវព័ត៌មានលម្អិតតាមដែលអាចធ្វើទៅបានចាប់ពីពេលចាប់ផ្តើមបំបែកអ្នកចេញពី UFO។

ផ្នែកទី 7៖

ព្រមព្រៀងក្នុងការជួញដូរ

ឥណទាន និងកត្តាហានិភ័យសំខាន់ៗផ្សេងទៀត

មិនមានកម្រិតទុកឱ្យការត្រួតពិនិត្យ ការគណនាខុស ឬការសន្មតនៅពេលធ្វើការជួញដូរទំនិញវត្ថុធាតុដើមទេ។ អ្នកទិញដែលគោរពតាមលក្ខខណ្ឌរបស់កិច្ចសន្យាបង់ប្រាក់ទាន់ពេលវេលា និងមានទំនាក់ទំនងល្អ កាត់បន្ថយហានិភ័យរបស់អ្នកផ្គត់ផ្គង់ ទទួលបានសេវាកម្មល្អជាងមុន និងចុងក្រោយតម្លៃទិញប្រកួតប្រជែងជាងមុន។

វាអាចជាកិច្ចព្រមព្រៀងដ៏ល្អមួយ ប្រសិនបើអ្នកផ្គត់ផ្គង់ផ្តល់ឱ្យអ្នកនូវលក្ខខណ្ឌទូទាត់ប្រាក់ ប៉ុន្តែសូមប្រុងប្រយ័ត្ន ដោយសារវាមានតម្លៃពាក់ព័ន្ធសម្រាប់លក្ខខណ្ឌនោះរួចហើយ!

ការពិនិត្យឥណទាន

ការពិនិត្យឥណទានគឺជាវិធីរបស់អ្នកផ្គត់ផ្គង់ដើម្បីស្គាល់អ្នកទិញ។ អ្នកផ្គត់ផ្គង់ចង់ដឹងថាពួកគេកំពុងធ្វើការដឹកជញ្ជូនជាមួយអ្នកណា ហើយស្ថានភាពហិរញ្ញវត្ថុទូទៅរបស់ពួកគេយ៉ាងណា។ អ្នកទិញគួរតែជួយអ្នកផ្គត់ផ្គង់ឱ្យស្គាល់អំពីក្រុមហ៊ុនរបស់អ្នកទិញ និងបើកចំហ និងតម្លាភាពក្នុងដំណើរការ។ អ្នកទិញដែលស្នើសុំឥណទានពីអ្នកផ្គត់ផ្គង់ដំបូងក្នុងទំនាក់ទំនងត្រូវបានកំណត់ថាជា UFO។

ជំហានទីមួយគឺបង្កើត និងបញ្ជូនកម្រងព័ត៌មានហិរញ្ញវត្ថុវិជ្ជមានដោយចេតនា ហើយផ្តល់ឱ្យអ្នកផ្គត់ផ្គង់។ បង្ហាញព័ត៌មានសំខាន់ៗដូចជា៖ រចនាសម្ព័ន្ធភាពជាកម្មសិទ្ធិ (សារដឹកជញ្ជូន ភាពជាដៃគូ ឯកកម្មសិទ្ធិ ជាដើម) ប្រវត្តិ វិសាលភាពប្រតិបត្តិការ ព័ត៌មានធនាគារ និងឯកសារយោង។ ដាក់វាបញ្ចូលគ្នាជាឯកសារសាមញ្ញ និងងាយអាន។ កាន់តែប្រសើរជាងនេះទៅទៀត បង្ហាញព័ត៌មានលើគេហទំព័ររបស់អ្នកដើម្បីឱ្យអ្នករាល់គ្នាមើលឃើញ។

សូមរៀបចំឱ្យរួចរាល់ដើម្បីដាក់ស្នើដូចខាងក្រោម៖

របាយការណ៍ប្រាក់ចំណូល

តារាងតុល្យការ

របាយការណ៍លំហូរសាច់ប្រាក់

នៅពេលដែលការពិភាក្សាដំណើរការ អ្នកផ្គត់ផ្គង់អាចស្នើសុំឯកសារហិរញ្ញវត្ថុលម្អិតបន្ថែមទៀតដើម្បីឱ្យពួកគេធ្វើការវាយតម្លៃ។ វាជាសញ្ញាល្អ ហើយមានន័យថាពួកគេកំពុងបន្តការសាកសួររបស់អ្នកយ៉ាងសកម្ម!

បន្ទាប់ពីពិនិត្យមើលរបាយការណ៍ហិរញ្ញវត្ថុលម្អិតខ្ពស់ អ្នកផ្គត់ផ្គង់ទំនងជានឹងធ្វើការវិភាគសមាមាត្រជាមួយម្ចាស់មួយចំនួន។ អ្នកវិភាគឥណទានសមាមាត្រទូទៅបំផុត នឹងធ្វើការគណនាពីរបាយការណ៍ហិរញ្ញវត្ថុរបស់អ្នកដូចខាងក្រោម៖

សមាមាត្របច្ចុប្បន្ន

កំណត់និយមន័យថាជាទ្រព្យសកម្មបច្ចុប្បន្ន បែងចែកដោយបំណុលបច្ចុប្បន្ន

សមាមាត្រហ័ស

កំណត់និយមន័យថាជាទ្រព្យសកម្មរហ័សបច្ចុប្បន្ន បែងចែកដោយបំណុលបច្ចុប្បន្ន

ទ្រព្យសកម្មសកម្មរហ័ស

ទ្រព្យសកម្មបច្ចុប្បន្នដែលប្តូរជាប្រាក់បាន

សមាមាត្របំណុលទៅនឹងមូលធន

កំណត់ថាជាបំណុលសរុបចែកនឹងមូលធនភាគហ៊ុនិក

ទំហំក្រុមហ៊ុនរបស់អ្នកផ្គត់ផ្គង់ដើរតួជាលទ្ធផលនៃការសម្រេចចិត្តលើឥណទាន។ ក្នុងករណីអ្នកផ្គត់ផ្គង់ខ្លាចធំ អ្នកលក់គ្រឿងផ្សំទំនងជាមិនត្រូវបានអនុញ្ញាតឱ្យធ្វើការវាយតម្លៃផ្នែកហិរញ្ញវត្ថុ ឬធ្វើការសម្រេចចិត្តផ្តល់ឥណទាននោះទេ។ វាទំនងជាមាន “ផ្នែកឥណទាន” ហើយពួកគេជាអ្នកសម្រេចចិត្ត។ ប្រសិនបើពួកគេរកឃើញព័ត៌មានអំណោយផលនៅលើក្រុមហ៊ុនរបស់អ្នកទិញលទ្ធភាពការទទួលបានលក្ខខណ្ឌឥណទានកើនឡើង។

សម្រាប់អ្នកផ្គត់ផ្គង់ខ្លាតតូច អ្នកលក់ ឬប្រហែលជាម្ចាស់ក្រុមហ៊ុនអាចជាសកម្មខ្លាំងក្នុងការវិភាគហិរញ្ញវត្ថុ ហើយទំនងជាបានសម្រេចចិត្តរួចហើយថានឹងមិនផ្តល់លក្ខខណ្ឌណាមួយ ដោយសារតែហានិភ័យលំហូរសាច់ប្រាក់។ អ្នកមិនបានសុំឱ្យធនាគាររបស់អ្នកលក់ស្នើសុំឱ្យអ្នកទេ ដូច្នេះកុំសុំឱ្យអ្នកផ្គត់ផ្គង់ស្នើសុំឱ្យអ្នកផ្គត់ផ្គង់ធ្វើជាធនាគាររបស់អ្នក។

ប្រសិនបើអ្នកត្រូវការឥណទានដើម្បីចាប់ផ្តើម វាពិតជាគ្មានបញ្ហាអីទេក្នុងការពិភាក្សារឿងនេះជាមួយអ្នកផ្គត់ផ្គង់។ ចំណាំថា ក្នុងករណីដែលរយៈពេលឥណទានត្រូវបានពន្យារពេល ឥណទានត្រូវបានធានាតាមរយៈការកើនឡើងតម្លៃផលិតផល។

ផ្នែកទី 7៖

ព្រមព្រៀងក្នុងការជួញដូរ (បន្ត)

លិខិតឥណទាន

លិខិតឥណទានប្រហែលជាទម្រង់ទូទាត់ទូទៅបំផុត ដែលគេប្រើនៅក្នុងប្រតិបត្តិការអន្តរជាតិ។ នេះគឺជាយសារតែវាផ្តល់នូវមធ្យោបាយរបស់ភាគីទីបីសម្រាប់ទាំងអ្នកទិញ និងអ្នកលក់។

លិខិតឥណទាន (LC ឬ L/C) គឺជាការប្តេជ្ញាចិត្តពីខាងផ្នែកធនាគារក្នុងការបង់ប្រាក់ បន្ទាប់ពីសំណុំនៃតម្រូវការតាមការកំណត់មួយចំនួនត្រូវបានបំពេញរួច។ ប្រសិនបើអ្នកបន្តវិធីបង់ប្រាក់នេះ សូមចាប់ផ្តើមពិភាក្សាជាមួយធនាគាររបស់អ្នក។ នេះគឺជាអ្នកចូលរួមជាមួយដ្ឋានមួយចំនួននៅក្នុងប្រតិបត្តិការ LC៖

អ្នកដាក់ពាក្យស្នើសុំ

នោះគឺជាអ្នក អ្នកទិញ។ អ្នកទិញដាក់ពាក្យស្នើសុំសុំបុត្រ LC ទៅធនាគារ។ គ្រឿងខ្លះដើម្បីមានសមត្ថភាពក្នុងការបង់ជាសាច់ប្រាក់ ឬគ្រឿងបណ្តាញឥណទានជាមួយធនាគារដើម្បីធ្វើការបង់ប្រាក់។

អ្នកទទួលផល

វាគឺជាអ្នកផ្គត់ផ្គង់ អ្នកលក់ដែលទទួលបានប្រាក់។ អ្នកទទួលផលទទួលខុសត្រូវក្នុងការផ្តល់ជូនឯកសារតាមការតម្រូវទាំងអស់ដល់ធនាគារ។

ធនាគាររបស់អ្នកដាក់ពាក្យស្នើសុំ

វាគឺជាធនាគារដែលនឹងគ្រប់គ្រងប្រតិបត្តិការ។ ពេលខ្លះ គេហៅធនាគារនេះថា “ធនាគារចេញប្រាក់” អ្នកដាក់ពាក្យសុំរួមនឹងធនាគាររបស់អ្នកដាក់ពាក្យនឹងសរសេរលក្ខខណ្ឌ LC ហើយផ្តល់ឱ្យពួកគេទៅអ្នកផ្គត់ផ្គង់សម្រាប់ការទទួលយក។ អ្នកដាក់ពាក្យព្រមជាមួយធនាគាររបស់អ្នកដាក់ពាក្យនឹងត្រូវសរសេរចេញលក្ខន្តិកៈនៃសំបុត្រ LC ហើយផ្តល់លក្ខខណ្ឌទាំងអស់នេះទៅកាន់អ្នកផ្គត់ផ្គង់ឱ្យទទួលយក។

ធនាគារប្រឹក្សា

ក៏ត្រូវបានស្គាល់ផងដែរថាជា ធនាគាររបស់អ្នកទទួលផលនៅសហរដ្ឋអាមេរិក។ ធនាគារនេះទទួលបានឯកសារពីអ្នកលក់ ហើយបញ្ជូនវាទៅធនាគាររបស់អ្នកដាក់ពាក្យស្នើសុំ។

ចំណាំ - វាជារឿងធម្មតាសម្រាប់អ្នកផ្គត់ផ្គង់ក្នុងការស្នើសុំ LC ដែលបានបញ្ជាក់ជាពិសេស ប្រសិនបើអ្នកទិញថ្មី ឬមានភាពមិនច្បាស់លាស់មួយចំនួនអំពីពាណិជ្ជកម្ម។ វាអាចជាបញ្ហានយោបាយនៅក្នុងប្រទេស ជម្លោះសេដ្ឋកិច្ច ឬក៏ភាពមិនច្បាស់លាស់ទូទៅរបស់ធនាគារ ឬទាក់ទងនឹងសមត្ថភាពរបស់អ្នកទិញនៅក្នុងប្រតិបត្តិការ។

LC ដែលត្រូវបានបញ្ជាក់គឺជាការធានាមួយផ្នែករបស់ធនាគាររបស់អ្នកទទួលផលដែលធនាគារនេះនឹងបង់ប្រាក់ ប្រសិនបើសម្រាប់ហេតុផលមួយចំនួនដែលអ្នកស្នើសុំ ឬធនាគាររបស់អ្នកដាក់ពាក្យមិនបង់ប្រាក់។ ជាធម្មតា ធនាគារផ្ទៀងផ្ទាត់គឺជាធនាគារនៅសហរដ្ឋអាមេរិក ឬក៏ជាធនាគារលំដាប់កំពូលនៅក្រៅសហរដ្ឋអាមេរិក។ ការធានានេះត្រូវមានការបង់ចំណាយ ហើយអាស្រ័យទៅលើទំនាក់ទំនងរបស់ធនាគារ ហើយទីបំផុតទៅលើភាពអាចជឿជាក់បានខាងផ្នែកឥណទានរបស់អ្នកដាក់ពាក្យ។ ភ្នំឈ្មោះរបស់ធនាគារផ្ទៀងផ្ទាត់មានសារៈសំខាន់។ អ្នកទទួលផលច្រើនតែពឹងផ្អែកលើធនាគារផ្ទៀងផ្ទាត់ដើម្បីវាយតម្លៃហានិភ័យ ហើយចុងក្រោយដើម្បីអនុវត្ត។

ចុះបញ្ជីជាមួយក្រុមហ៊ុន DUN & BRADSTREET

ប្រសិនបើក្រុមហ៊ុនរបស់អ្នកមិនត្រូវបានចុះបញ្ជីជាមួយក្រុមហ៊ុន Dunn & Bradstreet ទេនោះ យើងសូមណែនាំយ៉ាងមុតមាំឱ្យអ្នកធ្វើការចុះបញ្ជីភ្លាមៗ។

ពិន្ទុឥណទាន D&B មានសារៈសំខាន់ខ្លាំងណាស់ចំពោះអ្នកវិភាគឥណទាន ហើយប្រហែលជាបណ្តាទិន្នន័យសំខាន់បំផុតតែមួយគត់ដែលកំណត់ពីន្ទ្រះរបស់អ្នកផ្គត់ផ្គង់ក្នុងការធ្វើអាជីវកម្ម។

អ្នកវិភាគឥណទានសហអាមេរិកពឹងផ្អែកយ៉ាងខ្លាំងលើការវាយតម្លៃរបស់ D&B សម្រាប់ព័ត៌មានហិរញ្ញវត្ថុ និងឥណទានដ៏មានតម្លៃអំពីក្រុមហ៊ុនជុំវិញពិភពលោក។ ប្រសិនបើអ្នកបានចុះបញ្ជីជាមួយ D&B រួចហើយ អ្នកគួរតែត្រៀមខ្លួនដើម្បីផ្គត់ផ្គង់លេខ “DUNS” (Data Universal Number System) ទៅកាន់អ្នកផ្គត់ផ្គង់។ នៅពេលអ្នកវិភាគឥណទានបញ្ជូលលេខ DUNS របស់អ្នកនៅលើគេហទំព័រ D&B នោះព័ត៌មានជាច្រើនអំពីសុខភាពហិរញ្ញវត្ថុរបស់ក្រុមហ៊ុនអ្នកអាចត្រូវបានទាញយកមកវិញ។ សំខាន់បំផុត D&B ចេញពិន្ទុឥណទានដល់ក្រុមហ៊ុនទាំងអស់ដែលបានចុះបញ្ជីជាមួយពួកគេ។

ប្រសិនបើអ្នកមិនមានលេខ DUNS ទេនោះ អ្នកអាចទទួលបានលេខនោះមួយនៅទីនេះ៖ <https://www.dnb.com/duns/get-a-duns.html>

ប្រសិនបើគេហទំព័រដែលបានភ្ជាប់មិនមានរាយប្រទេសរបស់អ្នកទេនោះ សូមចូលទៅកាន់គេហទំព័រ Dun & Bradstreet ពីតំណខាងក្រោម ហើយចុចលើរូបផែនដីតូចនៅជ្រុងខាងស្តាំផ្នែកខាងលើ ដើម្បីជ្រើសរើសប្រទេស/តំបន់របស់អ្នក។

<https://www.dnb.com>

សេចក្តីសន្និដ្ឋាន

អ្នកដឹងពីអាជីវកម្មរបស់អ្នក ដូច្នេះត្រូវត្រៀមខ្លួនជាស្រេចដើម្បីចែករំលែកចំណេះដឹងរបស់អ្នកអំពីផលិតផល ឧស្សាហកម្ម និងការអនុវត្តពាណិជ្ជកម្មទូទៅ នៅពេលទទួលបានផលិតផលសណ្តែកសៀង និងសណ្តែកសៀង របស់សហរដ្ឋអាមេរិក។ ខាងក្រោមនេះគឺជាការរំលឹកមួយចំនួនសម្រាប់ជាឯកសារយោងសង្ខេប។

១

- ព្យាយាមធ្វើឱ្យអ្នកផ្គត់ផ្គង់ចាប់អារម្មណ៍ដោយបង្ហាញពីសក្តានុពលរបស់បរិមាណដ៏ច្រើនលើសលប់ និងលើសពីអ្វីដែលអ្នកត្រូវការជាក់ស្តែង។
- សួររកគុណភាពមិនធម្មតាដែលប្រហែលជាមិនអាចទៅរួច ឬថ្លៃខ្លាំងពេកក្នុងការផ្គត់ផ្គង់។
- ទទួលបានស្តីពីអ្នកផ្គត់ផ្គង់ មុនពេលព័ត៌មានលម្អិតសំខាន់ៗ ត្រូវបានកំណត់។
- រំពឹងថាអ្នកផ្គត់ផ្គង់នឹងផ្តល់ហិរញ្ញប្បទានដល់ប្រតិបត្តិការរបស់អ្នក។

ធ្វើ

- អប់រំខ្លួនអ្នកដោយសិក្សា និងស្វែងយល់ពីរក្សសព្វជាមូលដ្ឋានដែលត្រូវបានប្រើនៅក្នុងឧស្សាហកម្មសណ្តែកសៀងរបស់សហរដ្ឋអាមេរិក។
- ប្រាស្រ័យទាក់ទងដោយស្មោះត្រង់ និងបើកចំហជាមួយនឹងព័ត៌មានដោយពន្យល់លម្អិតដល់អ្នកផ្គត់ផ្គង់ដែលមានសក្តានុពលអំពីរបៀបដែលអ្នកកំពុងប្រើប្រាស់ផលិតផលនៅថ្ងៃនេះ ឬព្យាករណ៍ការប្រើប្រាស់វានៅពេលទទួលបាន។
- ផ្តល់ព័ត៌មានដោយបើកចំហអំពីខ្លួនអ្នក និងក្រុមហ៊ុន រួមទាំងព័ត៌មានហិរញ្ញវត្ថុលម្អិត។ ប្រាប់រឿងរ៉ាវរបស់អ្នកដោយធ្វើឱ្យប្រាកដថាអ្នកផ្គត់ផ្គង់របស់អ្នកយល់ច្បាស់អំពីអ្នក និងអ្វីដែលក្រុមហ៊ុនរបស់អ្នកផ្តោតលើ។
- បញ្ជាក់យ៉ាងច្បាស់អំពីគុណភាពផលិតផល និងបរិមាណពិតប្រាកដដែលអ្នកស្វែងរក។
- ត្រូវត្រៀមឱ្យបានរួចរាល់ក្នុងបង់ប្រាក់ភ្លាមៗ។

សំខាន់បំផុត ចូររក្សាភាពវិជ្ជមាន ហើយកុំធ្លាក់ទឹកចិត្ត! រាល់ទំនាក់ទំនងយូរអង្វែងដែលមានតម្លៃ គួរត្រូវការពេលវេលាដើម្បីបណ្តុះ។ ខណៈដែលមើលទៅហាក់ដូចជាពិបាកខ្លាំងក្នុងការទទួលបានកិច្ចសន្យាទិញមួយអ្នកប្រកួតប្រជែងរបស់អ្នកជាច្រើននៅជុំវិញពិភពលោកក៏ប្រឈមនឹងបញ្ហាដូចគ្នា។ នៅពេលអ្នកតស៊ូព្យាយាម អ្នកកំពុងផ្តល់ឱ្យខ្លួនអ្នកនូវគុណសម្បត្តិក្នុងប្រកួតប្រជែង។

WISHH-ING ជូនពរឱ្យអ្នកមានសំណាងល្អ!!!



គំនិតផ្តួចផ្តើមជាសកលសម្រាប់អត្ថប្រយោជន៍សណ្តែកសៀងនៅក្នុង
 សុខភាពមនុស្ស (WISHH)
 សមាគមសណ្តែកសៀងអាមេរិក
 +1-314-576-1770
 12647 Olive Blvd, Ste 410, St. Louis, Missouri 63141
www.wishh.org



កម្មវិធី Checkoff ពីក្រុមប្រឹក្សាភិបាលផ្នែកសណ្តែកសៀងរបស់សហរដ្ឋអាមេរិក និង
 ក្រុមប្រឹក្សាកម្រិតរដ្ឋទទួលបន្ទុកលើគុណវុឌ្ឍិរបស់សណ្តែកសៀង គាំទ្រយុទ្ធសាស្ត្ររបស់
 WISHH ដើម្បីបង្កើតទីផ្សារថ្មីសម្រាប់សណ្តែកសៀងអាមេរិក តាមរយៈការកែលម្អនូវសុខភាព
 អាហារូបត្ថម្ភ និងសន្តិសុខស្បៀង។